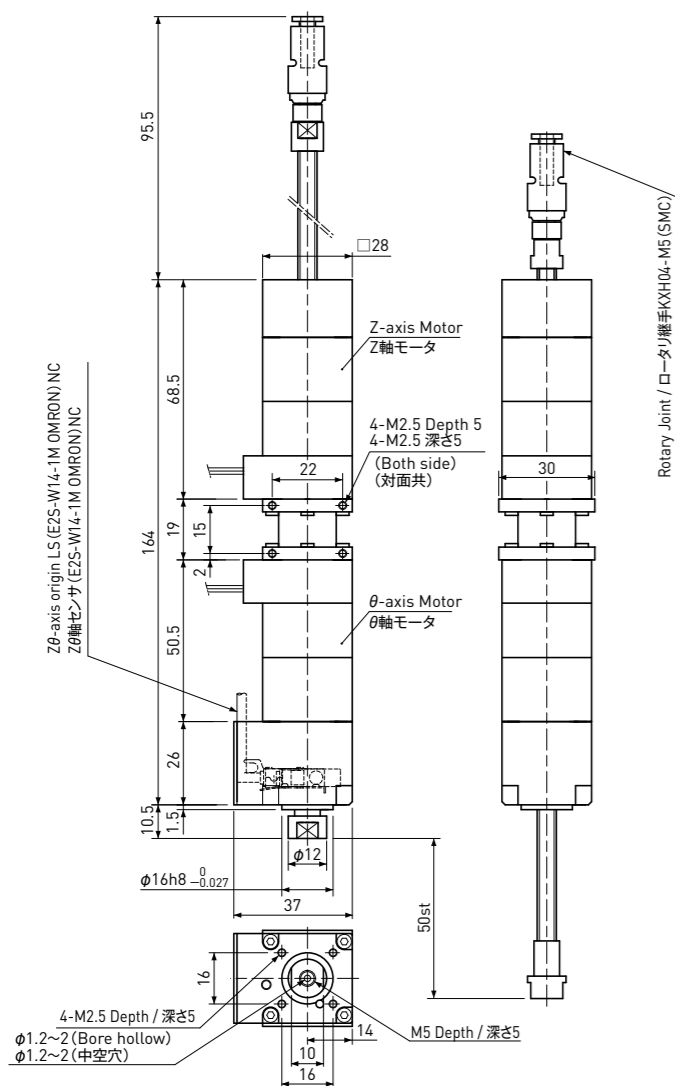


DDA VZ 28 - G 06 050 TW N

□28 2-phase Stepping Motor(2相ステッピングモータ)
Lead(リード)6mm Travel(ストローク)50mm



Parts List 主要構成部品	
Motor モータ	□28 Hollow Stepping Motor 0.67A/phase □28 中空ステッピングモータ 0.67A/相
Drive Screw 駆動ねじ	Ball Screw φ6 (Lead 6mm) ボールねじ φ6 (リード 6mm)
Sliding Guide 案内機構	Ball Spline φ6mm ボールスプライン φ6mm
Sensor (Linear,Rotary) センサ (直動、回転)	Proximity Sensor E2S-W14-1M(OMRON) 近接センサ E2S-W14-1M(オムロン)

Motor (Z, θ-axis) / モータ (Z, θ軸)	
A	Black (黒)
A	Green (緑)
B	Red (赤)
B	Blue (青)

UL1061, AWG24 (310mm)

Sensor (Z, θ-axis) / センサ (Z, θ軸)	
+12~24V	Brown (茶)
LS	Black (黒)
GND	Blue (青)

1000mm

●仕様 / Specifications

※下記は参考値です。詳細は仕様図にて提示致します。
※The numbers in table below are reference. Detail dimensions will be provided by drawing.

Items 項目	Z Axis Z軸	θ Axis θ軸
Movable Range 動作範囲	50mm	± 360°
Repeatability 繰り返し位置決め精度	±0.010mm	±0.03°
Resolution 分解能	30 μm (Full Step / フルステップ)	1.8° (Full Step / フルステップ)
Maximum Speed 最高速度	72mm / sec	1080° / sec
Acceleration & Deceleration time 加減速時間	Min. 0.12sec 0.12sec以上	Min. 0.04sec 0.04sec以上
Reference Thrust Force 参考推力	7N	—
Maximun Permissible Moment 最大許容慣性モーメント	—	0.15 × 10 ⁻⁴ kg·m ² (※)
Mass 質量	540g	
Operating Temperature 使用温度範囲	0~40°C (結露なきこと) 0~40°C (No Condensation)	

※θ軸最大許容負荷モーメントは「負荷モーメント目安」をご参照ください。
※ For the Maximum Permissible Moment, see "Reference of Moment of Inertia" table above.

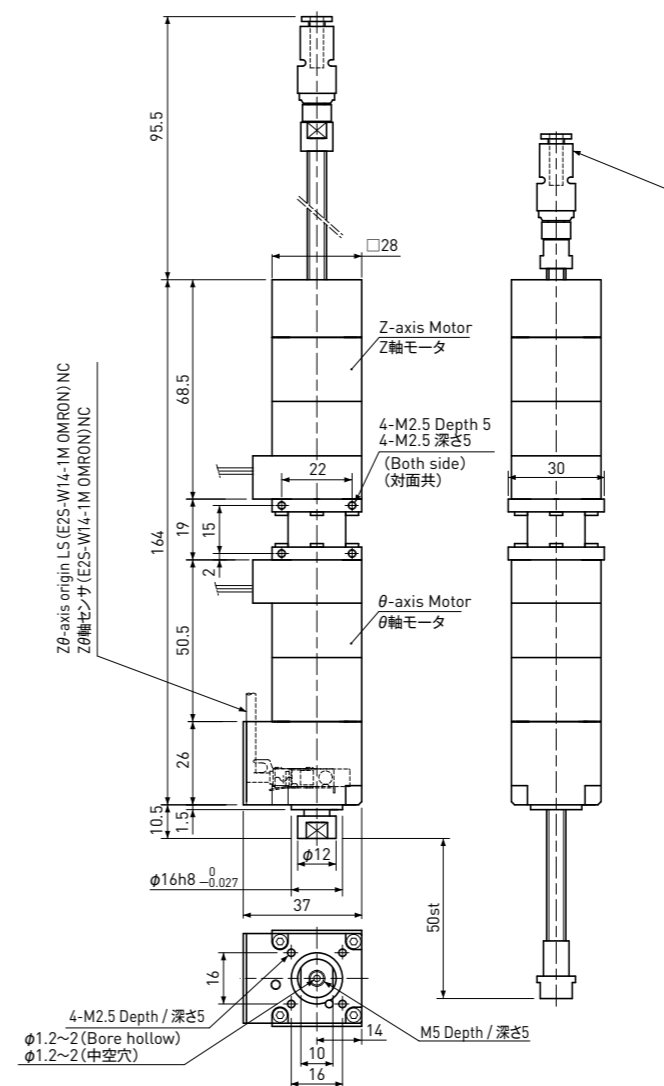
Reference of Moment of Inertia 負荷モーメント目安		
Dia. / 径	Height / 高さ	
	Aluminum アルミ材	Steel 鉄材
φ20mm	340mm (300g)	120mm (300g)
φ30mm	65mm (130g)	25mm (130g)
φ40mm	20mm (75g)	7.5mm (75g)

注意事項
1) Z軸にブレーキ機構が付いていません。電源OFF時はZ軸が落下する場合がありますのでご注意ください。
2) 「負荷モーメント目安」は理論値となります。ご使用前、実際に負荷するモーメントにて動作確認する事をお奨めします。

Precautions
1) The Z-axis does not have brake device. Please be careful when the power supply is switched off in case Z-axis may free-fall.
2) Reference of Moment of Inertia table shows the theoretical values. KSS recommends that you should apply actual moment to the machine and confirm the safety operation before use.

DDA VZ 28 - G 10 050 TW N

□28 2-phase Stepping Motor(2相ステッピングモータ)
Lead(リード)10mm Travel(ストローク)50mm



Parts List 主要構成部品	
Motor モータ	□28 Hollow Stepping Motor 0.67A/phase □28 中空ステッピングモータ 0.67A/相
Drive Screw 駆動ねじ	Ball Screw φ6 (Lead 10mm) ボールねじ φ6 (リード 10mm)
Sliding Guide 案内機構	Ball Spline φ6mm ボールスプライン φ6mm
Sensor (Linear,Rotary) センサ (直動、回転)	Proximity Sensor E2S-W14-1M(OMRON) 近接センサ E2S-W14-1M(オムロン)

Motor (Z, θ-axis) / モータ (Z, θ軸)	
A	Black (黒)
A	Green (緑)
B	Red (赤)
B	Blue (青)

UL1061, AWG24 (310mm)

Sensor (Z, θ-axis) / センサ (Z, θ軸)	
+12~24V	Brown (茶)
LS	Black (黒)
GND	Blue (青)

1000mm

●仕様 / Specifications

※下記は参考値です。詳細は仕様図にて提示致します。
※The numbers in table below are reference. Detail dimensions will be provided by drawing.

Items 項目	Z Axis Z軸	θ Axis θ軸
Movable Range 動作範囲	50mm	± 360°
Repeatability 繰り返し位置決め精度	±0.010mm	±0.03°
Resolution 分解能	50 μm (Full Step / フルステップ)	1.8° (Full Step / フルステップ)
Maximum Speed 最高速度	120mm / sec	1080° / sec
Acceleration & Deceleration time 加減速時間	Min. 0.12sec 0.12sec以上	Min. 0.04sec 0.04sec以上
Reference Thrust Force 参考推力	5N	—
Maximun Permissible Moment 最大許容慣性モーメント	—	0.15 × 10 ⁻⁴ kg·m ² (※)
Mass 質量	540g	
Operating Temperature 使用温度範囲	0~40°C (結露なきこと) 0~40°C (No Condensation)	

※θ軸最大許容負荷モーメントは「負荷モーメント目安」をご参照ください。
※ For the Maximum Permissible Moment, see "Reference of Moment of Inertia" table above.

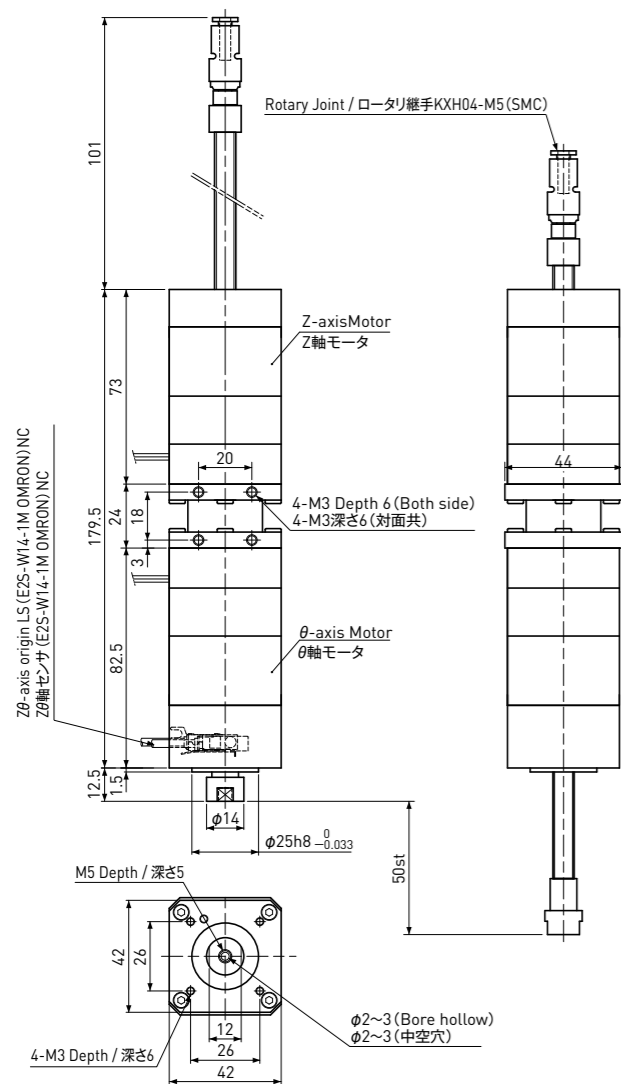
Reference of Moment of Inertia 負荷モーメント目安		
Dia. / 径	Height / 高さ	
	Aluminum アルミ材	Steel 鉄材
φ20mm	340mm (300g)	120mm (300g)
φ30mm	65mm (130g)	25mm (130g)
φ40mm	20mm (75g)	7.5mm (75g)

注意事項
1) Z軸にブレーキ機構が付いていません。電源OFF時はZ軸が落下する場合がありますのでご注意ください。
2) 「負荷モーメント目安」は理論値となります。ご使用前、実際に負荷するモーメントにて動作確認する事をお奨めします。

Precautions
1) The Z-axis does not have brake device. Please be careful when the power supply is switched off in case Z-axis may free-fall.
2) Reference of Moment of Inertia table shows the theoretical values. KSS recommends that you should apply actual moment to the machine and confirm the safety operation before use.

DDA VZ 42 - G 05 050 TW N

□42 2-phase Stepping Motor(2相ステッピングモータ)
Lead(リード)5mm Travel(ストローク)50mm



Parts List 主要構成部品	
Motor モータ	□42 Hollow Stepping Motor 1.2A/phase □42 中空ステッピングモータ 1.2A/相
Drive Screw 駆動ねじ	Ball Screw φ8 (Lead 5mm) ボールねじ φ8 (リード 5mm)
Sliding Guide 案内機構	Ball Spline φ8mm ボールスプライン φ8mm
Sensor (Linear, Rotary) センサ (直動、回転)	Proximity Sensor E2S-W14-1M(OMRON) 近接センサ E2S-W14-1M(オムロン)

Motor (Z, θ-axis) / モータ (Z, θ軸)	
A	Black (黒)
Ā	Green (緑)
B	Red (赤)
B̄	Blue (青)

UL1061, AWG24 (310mm)

Sensor (Z, θ-axis) / センサ (Z, θ軸)	
+12~24V	Brown (茶)
LS	Black (黒)
GND	Blue (青)

1000mm

●仕様 / Specifications

※下記は参考値です。詳細は仕様図にて提示致します。
※The numbers in table below are reference. Detail dimensions will be provided by drawing.

Items 項目	Z Axis Z軸	θ Axis θ軸
Movable Range 動作範囲	50mm	± 360°
Repeatability 繰り返し位置決め精度	±0.010mm	±0.03°
Resolution 分解能	25 μm (Full Step / フルステップ)	1.8° (Full Step / フルステップ)
Maximum Speed 最高速度	100mm / sec	1080° / sec
Acceleration & Deceleration time 加減速時間	Min. 0.2sec 0.2sec以上	Min. 0.04sec 0.04sec以上
Reference Thrust Force 参考推力	50N	—
Maximun Permissible Moment 最大許容慣性モーメント	—	0.15 × 10 ⁻³ kg·m ² (※)
Mass 質量	1120g	
Operating Temperature 使用温度範囲	0~40°C (No Condensation) 0~40°C (結露なきこと)	

※ θ軸最大許容負荷モーメントは「負荷モーメント目安」をご参照ください。
※ For the Maximum Permissible Moment, see "Reference of Moment of Inertia" table above.

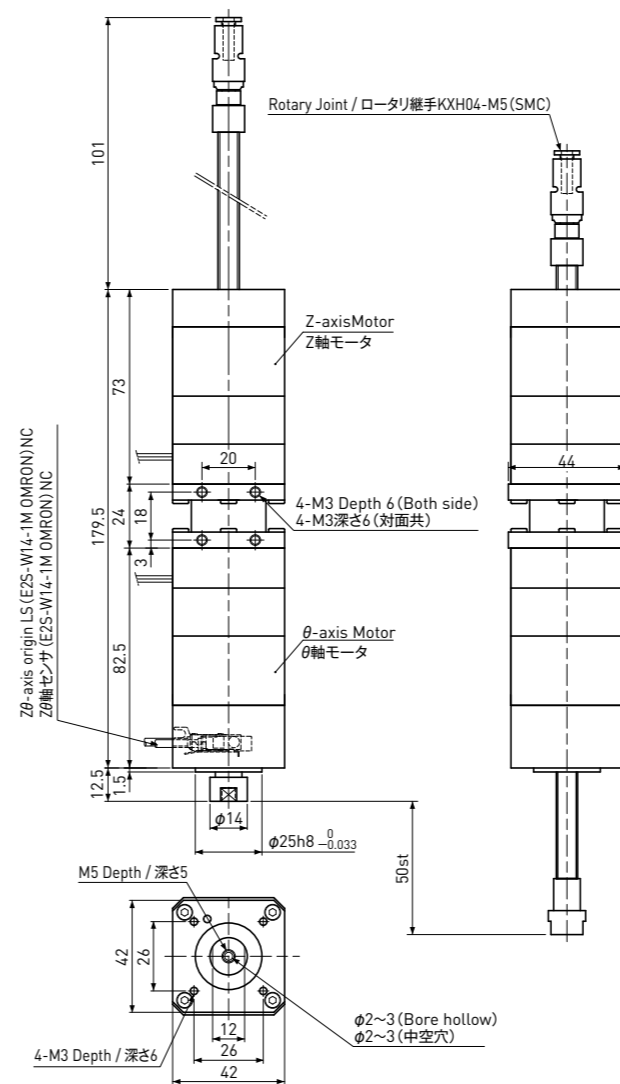
Reference of Moment of Inertia 負荷モーメント目安		
Dia. / 径	Height / 高さ	
	Aluminum アルミ材	Steel 鉄材
φ30mm	670mm (1300g)	240mm (1300g)
φ50mm	85mm (460g)	30mm (460g)
φ100mm	5mm (110g)	1.5mm (90g)

注意事項
1) Z軸にブレーキ機構が付いていません。電源OFF時はZ軸が落下する場合がありますのでご注意ください。
2) 「負荷モーメント目安」は理論値となります。ご使用前、実際に負荷するモーメントにて動作確認する事をお奨めします。

Precautions
1) The Z-axis does not have brake device. Please be careful when the power supply is switched off in case Z-axis may free-fall.
2) Reference of Moment of Inertia table shows the theoretical values. KSS recommends that you should apply actual moment to the machine and confirm the safety operation before use.

DDA VZ 42 - G 10 050 TW N

□42 2-phase Stepping Motor(2相ステッピングモータ)
Lead(リード)10mm Travel(ストローク)50mm



Parts List 主要構成部品	
Motor モータ	□42 Hollow Stepping Motor 1.2A/phase □42 中空ステッピングモータ 1.2A/相
Drive Screw 駆動ねじ	Ball Screw φ8 (Lead 10mm) ボールねじ φ8 (リード 10mm)
Sliding Guide 案内機構	Ball Spline φ8mm ボールスプライン φ8mm
Sensor (Linear, Rotary) センサ (直動、回転)	Proximity Sensor E2S-W14-1M(OMRON) 近接センサ E2S-W14-1M(オムロン)

Motor (Z, θ-axis) / モータ (Z, θ軸)	
A	Black (黒)
Ā	Green (緑)
B	Red (赤)
B̄	Blue (青)

UL1061, AWG24 (310mm)

Sensor (Z, θ-axis) / センサ (Z, θ軸)	
+12~24V	Brown (茶)
LS	Black (黒)
GND	Blue (青)

1000mm

●仕様 / Specifications

※下記は参考値です。詳細は仕様図にて提示致します。
※The numbers in table below are reference. Detail dimensions will be provided by drawing.

Items 項目	Z Axis Z軸	θ Axis θ軸
Movable Range 動作範囲	50mm	± 360°
Repeatability 繰り返し位置決め精度	±0.010mm	±0.03°
Resolution 分解能	50 μm (Full Step / フルステップ)	1.8° (Full Step / フルステップ)
Maximum Speed 最高速度	200mm / sec	1080° / sec
Acceleration & Deceleration time 加減速時間	Min. 0.2sec 0.2sec以上	Min. 0.04sec 0.04sec以上
Reference Thrust Force 参考推力	25N	—
Maximun Permissible Moment 最大許容慣性モーメント	—	0.15 × 10 ⁻³ kg·m ² (※)
Mass 質量	1120g	
Operating Temperature 使用温度範囲	0~40°C (No Condensation) 0~40°C (結露なきこと)	

※ θ軸最大許容負荷モーメントは「負荷モーメント目安」をご参照ください。
※ For the Maximum Permissible Moment, see "Reference of Moment of Inertia" table above.

Reference of Moment of Inertia 負荷モーメント目安		
Dia. / 径	Height / 高さ	
	Aluminum アルミ材	Steel 鉄材
φ30mm	670mm (1300g)	240mm (1300g)
φ50mm	85mm (460g)	30mm (460g)
φ100mm	5mm (110g)	1.5mm (90g)

注意事項
1) Z軸にブレーキ機構が付いていません。電源OFF時はZ軸が落下する場合がありますのでご注意ください。
2) 「負荷モーメント目安」は理論値となります。ご使用前、実際に負荷するモーメントにて動作確認する事をお奨めします。

Precautions
1) The Z-axis does not have brake device. Please be careful when the power supply is switched off in case Z-axis may free-fall.
2) Reference of Moment of Inertia table shows the theoretical values. KSS recommends that you should apply actual moment to the machine and confirm the safety operation before use.