

## アクチュエータ編 Actuator

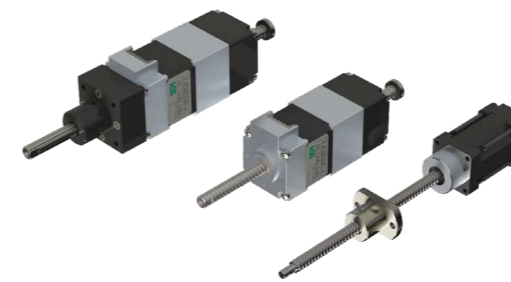
### まえがき Outline

ミニチュアボールねじを専門とするKSSは、アクチュエータ製品においても軽量、コンパクトを追求しています。ミニチュアボールねじの製造で培ったノウハウを用いて、他社が追随できない究極のコンパクト性を兼ね備えたアクチュエータ製品を取り揃えています。

KSS as specialize in the Miniature Ball Screw, is pursuing the light-weight and compactness for our Actuator products. Adopting the know-how of Miniature Ball Screw, we have selections of Actuator products which enables ultimate compactness where no other company can follow.

#### ●KSSアクチュエータの分類 / Classification of KSS Actuator

##### 【ボールねじリニアアクチュエータ / Ball Screw Linear Actuator】



##### 特長

- ステッピングモータとボールねじを一体化させたコンパクトな電動リニアアクチュエータです。
- External、Captive、Non-Captiveの3つのタイプをラインナップしています。

##### Features

- This is a Ball Screw type compact electric Linear Actuator which combined with Stepping Motor.
- 3 types of Linear Actuators, External, Captive and Non-Captive type are available for customer usage.

##### 【1軸アクチュエータ / Single axis Actuator】



##### 特長

- KSS 1軸アクチュエータは、小径のボールねじ、ガイドを組み込んだステージ型のコンパクトアクチュエータです。
- 外付けフォトセンサやブレーキユニットなど、オプション機能も充実しています。

##### Features

- Single axis Actuator is the stage-type compact Actuator which is made of small sized Ball Screw and Linear Guide.
- Variety of options are available such as External photo-sensor or Brake unit.

##### 【V-Z-θアクチュエータ / V-Z-θ Actuator】



##### 特長

- ミニチュアボールねじスプライン(BSSP)を搭載し、直動(Z)、回転(θ)、吸着(Vacuum)の3つの機能を1つの製品で実現したユニット商品です。
- V-Z-θアクチュエータはダイレクトドライブ型、ハイブリッドドライブ型、ベルトドライブ型の3つのタイプを用意しています。

##### Features

- This is our state of the art product which applied the KSS miniature Ball Screw with Ball Spline(BSSP), and realized three functions, linear (Z), rotary (θ) and vacuum (V) with one product.
- KSS provides 3-types of multi-functional VZθ Actuator, which are Direct Drive type, Hybrid Drive type and Belt Drive type.