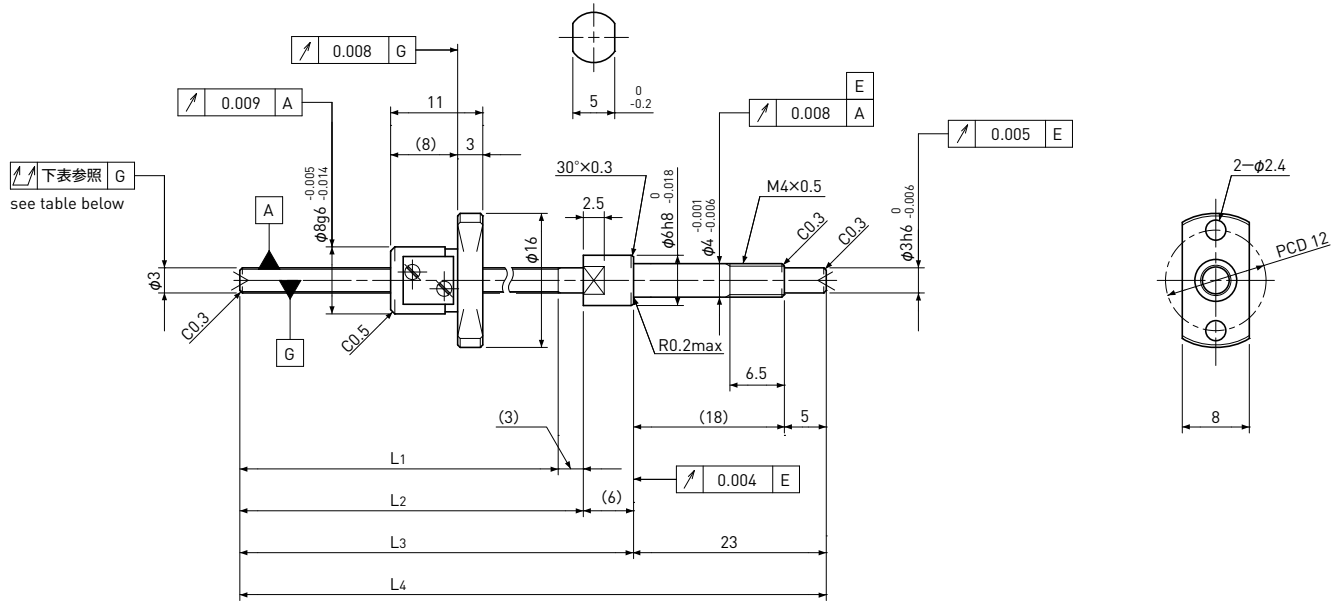


SG0300.5 | Shaft dia.(軸径) $\phi 3$ Lead(リード) 0.5mm | C3

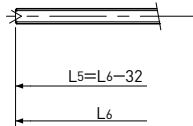


Unit(単位): mm

Ball Screw Specifications 諸元	
Ball size ボール径	$\phi 0.4$
Number of thread 条数	1
Thread direction 巻方向	Right 右
Shaft root dia. ねじ軸谷径	$\phi 2.6$
Number of circuit 循環数	2.7×1
Shaft, Nut material 軸、ナット材質	SCM415H
Surface hardness ねじ部表面硬度	HRC58~62 (Thread area)
Anti-rust treatment 防錆処理	Anti-rust oil 防錆油

Supported-side end-journal profile 支持側端末加工形状

A-type



L_5 : Thread length after end-journal machining. 追加加工後のねじ部長さ
 L_6 : Total length after end-journal machining. 追加加工後全長

Support-unit Recommendation 推奨サポートユニット	Supported-side 支持側	—
	Fixed-side 固定側	MSU-4C/4G

D-type : Other than the above. 上記以外の形状

Unit(単位): mm

Ball Screw Model ボールねじ型番	Travel ストローク	Grade 精度	Shaft length ねじ軸長さ				Lead accuracy リード精度		Total Run-out 全振れ $\uparrow\uparrow$	Axial play 軸方向すきま	Preload Torque 予圧トルク Nm	Basic Load Rating 基本定格荷重 N	
			L_1	L_2	L_3	L_4	Travel deviation 代表移動量誤差 e_p	Variation 変動 V_u				Dynamic 動定格荷重 C_a	Static 静定格荷重 C_oa
SG0300.5-038R070C3	25	C3	38	41	47	70	± 0.008	0.008	0.025	~ 0.005	—	150	220

Note) Please refer to page A206 for order code of end-journal machining. 注)追加加工の呼び番号指定はページA206をご参照ください。