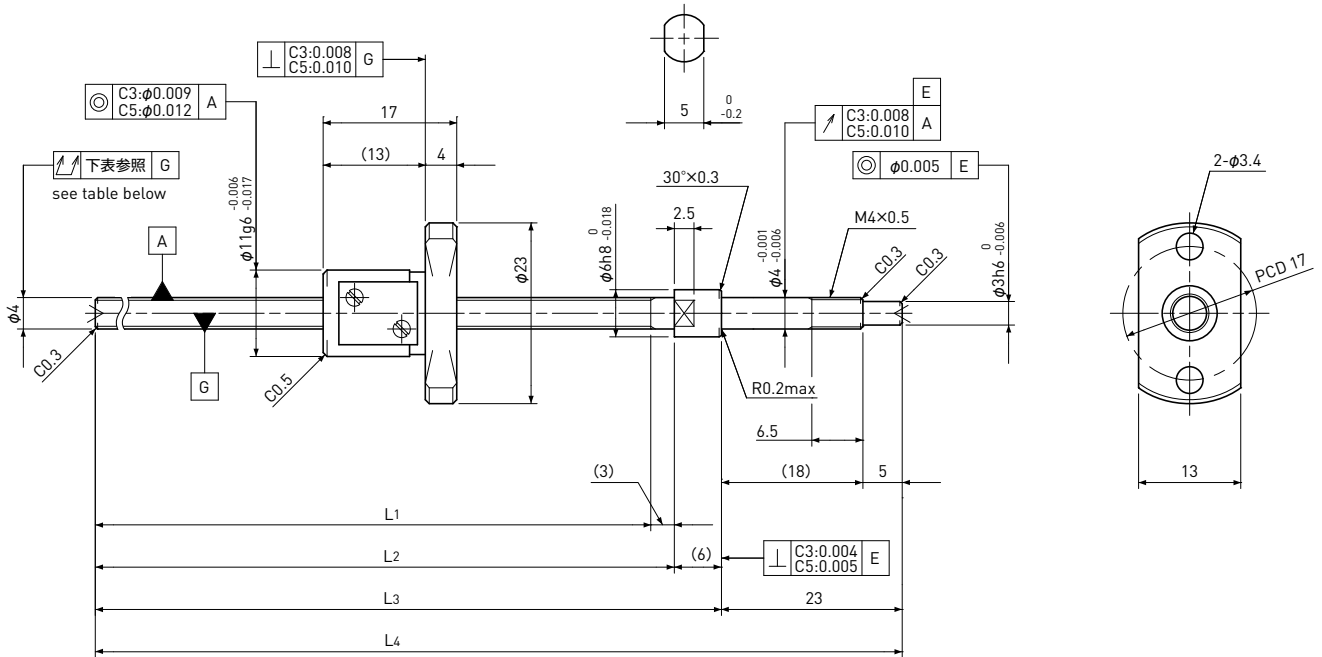


# SG0401

Shaft dia. (軸径)  $\phi 4$  Lead (リード) 1mm

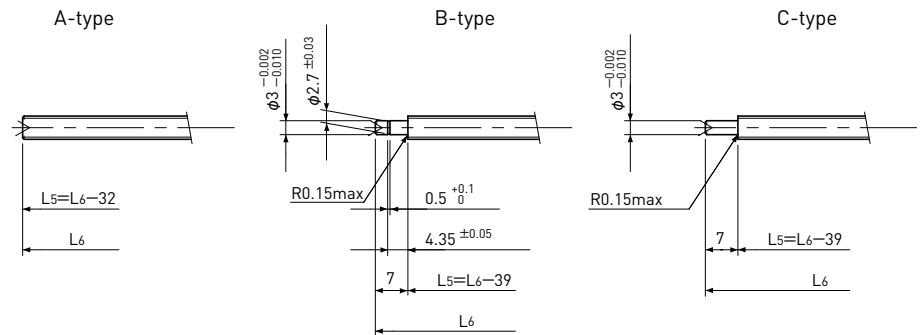
C3&C5



Unit (単位): mm

Ball Screw Specifications 諸元	
Ball size ボール径	$\phi 0.8$
Number of thread 条数	1
Thread direction 巻方向	Right 右
Shaft root dia. ねじ軸谷径	$\phi 3.3$
Number of circuit 循環数	$3.7 \times 1$
Shaft, Nut material 軸、ナット材質	SCM415H
Surface hardness ねじ部表面硬度	HRC58~62 (Thread area)
Anti-rust treatment 防錆処理	Anti-rust oil 防錆油

### Supported-side end-journal profile 支持側端末加工形状



$L_5$ : Thread length after end-journal machining. 追加加工後のねじ部長さ  
 $L_6$ : Total length after end-journal machining. 追加加工後全長

Support-unit Recommendation 推奨サポートユニット	Supported-side 支持側	Fixed-side 固定側
	MSU-4CS/4GS, SUP03-S	MSU-4C/4G, EK4

D-type: Other than the above. 上記以外の形状

Unit (単位): mm

Ball Screw Model ボールねじ型番	Travel ストローク	Grade 精度	Shaft length ねじ軸長さ				Lead accuracy リード精度		Total Run-out 全振れ	Axial play 軸方向すきま	Preload Torque 予圧トルク Nm	Basic Load Rating 基本定格荷重 N	
			$L_1$	$L_2$	$L_3$	$L_4$	Travel deviation 代表移動量誤差 $e_p$	Variation 変動 $V_u$				Dynamic 動定格荷重 $C_a$	Static 静定格荷重 $C_oa$
SG0401-063R095C3	45	C3	63	66	72	95	$\pm 0.008$	0.008	0.025	0 Spacer Ball スパーボール (1:1)	~0.004	350	400
SG0401-083R115C3	65	C3	83	86	92	115	$\pm 0.008$	0.008	0.025				
SG0401-103R135C3	85	C3	103	106	112	135	$\pm 0.010$	0.008	0.035				
SG0401-063R095C5	45	C5	63	66	72	95	$\pm 0.018$	0.018	0.035	~0.005	—	560	790
SG0401-083R115C5	65	C5	83	86	92	115	$\pm 0.018$	0.018	0.035				
SG0401-103R135C5	85	C5	103	106	112	135	$\pm 0.020$	0.018	0.050				

Note) Please refer to p-A206 for order code of end-journal machining. (注)追加加工の呼び番号指定はp-A206をご参照ください。