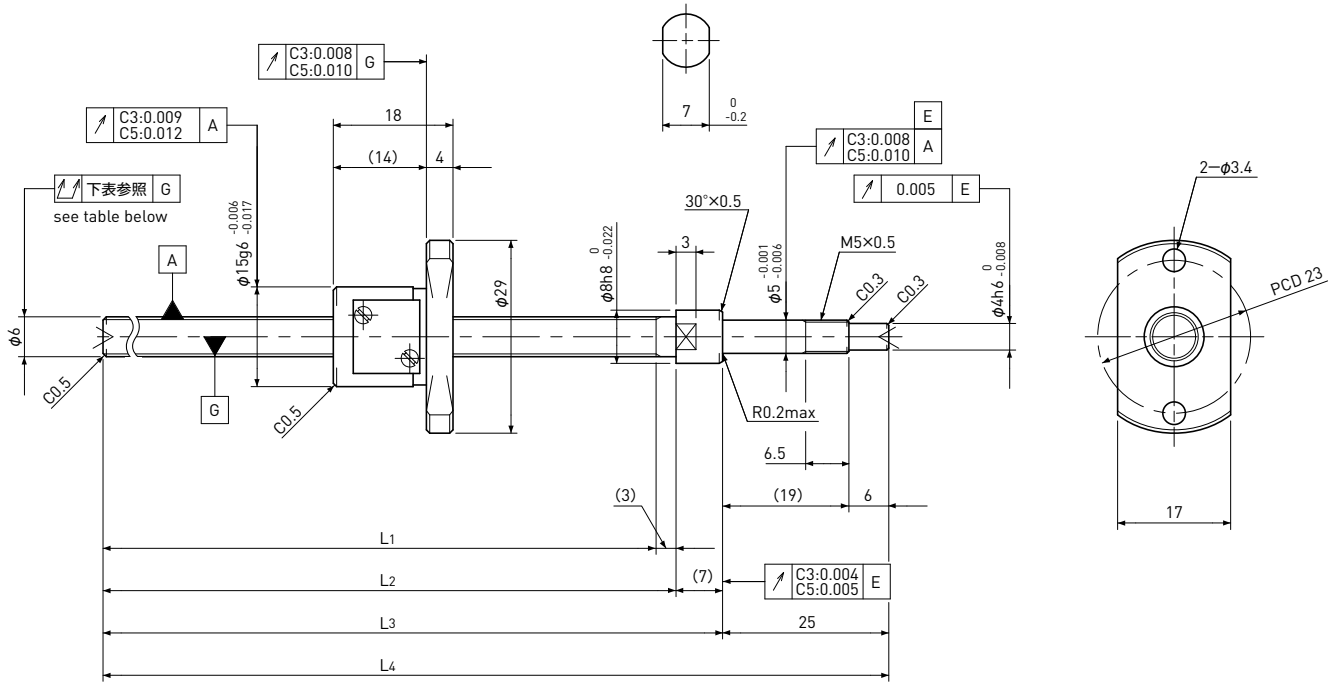


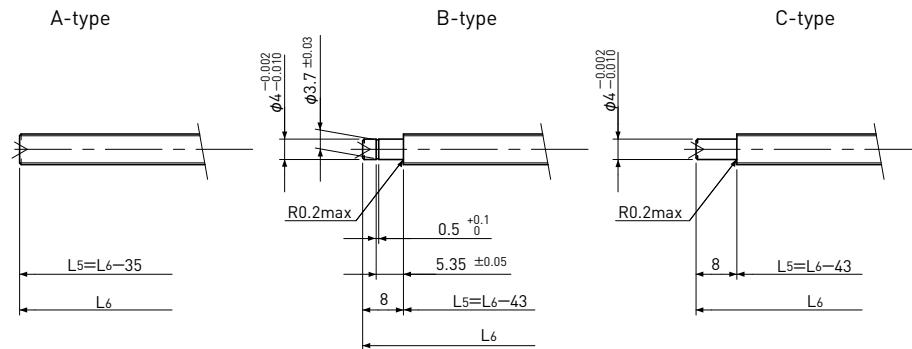
SG0602.5 | Shaft dia.(軸径) $\phi 6$ Lead(リード) 2.5mm | C3&C5



Unit(単位): mm

Ball Screw Specifications 諸元	
Ball size ボール径	$\phi 1.0$
Number of thread 条数	1
Thread direction 巻方向	Right 右
Shaft root dia. ねじ軸谷径	$\phi 5.1$
Number of circuit 循環数	2.7×1
Shaft, Nut material 軸、ナット材質	SCM415H
Surface hardness ねじ部表面硬度	HRC58~62 (Thread area)
Anti-rust treatment 防錆処理	Anti-rust oil 防錆油

Supported-side end-journal profile 支持側端末加工形状



L₅: Thread length after end-journal machining. 追加加工後のねじ部長さ
L₆: Total length after end-journal machining. 追加加工後全長

Support-unit Recommendation 推奨サポートユニット	Supported-side 支持側	Fixed-side 固定側
	MSU-5CS/5GS	MSU-5C/5G

D-type : Other than the above. 上記以外の形状

Unit(単位): mm

Ball Screw Model ボールねじ型番	Travel ストローク	Grade 精度	Shaft length ねじ軸長さ				Lead accuracy リード精度		Total Run-out 全振れ ↕	Axial play 軸方向すきま	Preload Torque 予圧トルク Nm	Basic Load Rating 基本定格荷重 N	
			L ₁	L ₂	L ₃	L ₄	Travel deviation 代表移動量誤差 e _p	Variation 変動 V _u				Dynamic 動定格荷重 C _a	Static 静定格荷重 C _{0a}
SG0602.5-085R120C3	65	C3	85	88	95	120	±0.008	0.008	0.025	0 Spacer Ball スペーサーボール (1:1)	0.003~ 0.007	470	590
SG0602.5-135R170C3	115	C3	135	138	145	170	±0.010	0.008	0.035				
SG0602.5-085R120C5	65	C5	85	88	95	120	±0.018	0.018	0.035	~0.005	—	750	1200
SG0602.5-135R170C5	115	C5	135	138	145	170	±0.020	0.018	0.050				

Note) Please refer to page A206 for order code of end-journal machining. 注) 追加加工の呼び番号指定はページA206をご参照ください。