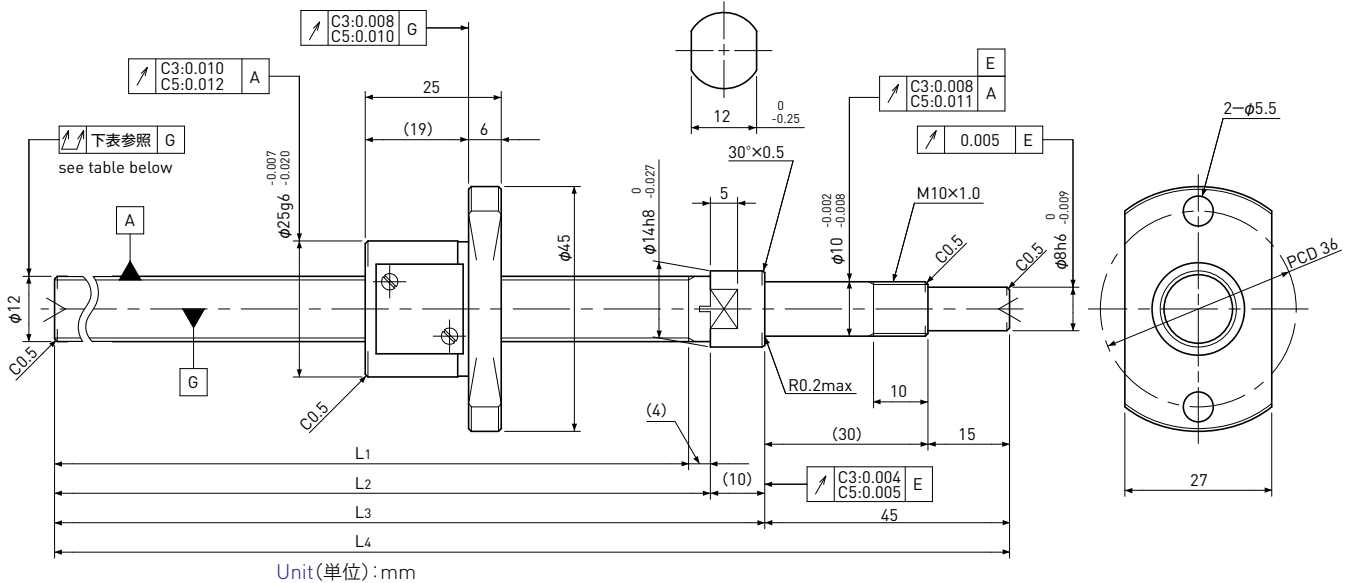


# SG1202

Shaft dia.(軸径)  $\phi 12$  Lead(リード) 2mm

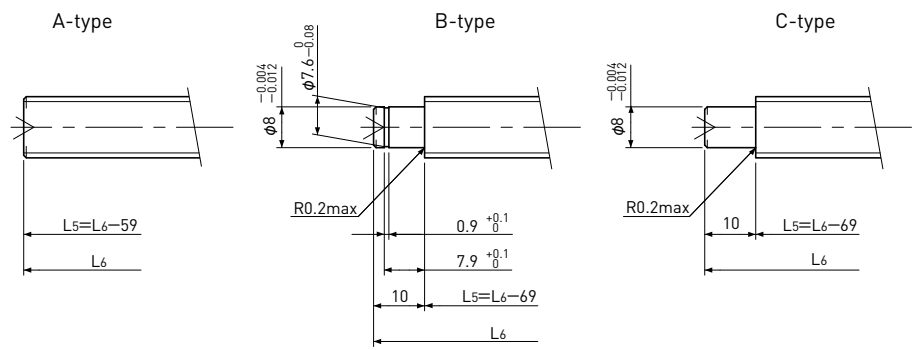
# C3&C5



Unit(単位): mm

Ball Screw Specifications 諸元	
Ball size ボール径	$\phi 1.5875$
Number of thread 条数	1
Thread direction 巻方向	Right 右
Shaft root dia. ねじ軸谷径	$\phi 10.6$
Number of circuit 循環数	$3.7 \times 1$
Shaft, Nut material 軸、ナット材質	SCM415H
Surface hardness ねじ部表面硬度	HRC58~62 (Thread area)
Anti-rust treatment 防錆処理	Anti-rust oil 防錆油

### Supported-side end-journal profile 支持側端末加工形状



L<sub>5</sub>: Thread length after end-journal machining. 追加加工後のねじ部長さ  
L<sub>6</sub>: Total length after end-journal machining. 追加加工後全長

Support-unit Recommendation 推奨サポートユニット	Supported-side 支持側	Fixed-side 固定側
	支持側	—
	固定側	—

D-type : Other than the above. 上記以外の形状

Unit(単位): mm

Ball Screw Model ボールねじ型番	Travel ストローク	Grade 精度	Shaft length ねじ軸長さ				Lead accuracy リード精度		Total Run-out 全振れ	Axial play 軸方向すきま	Preload Torque 予圧トルク Nm	Basic Load Rating 基本定格荷重 N	
			L <sub>1</sub>	L <sub>2</sub>	L <sub>3</sub>	L <sub>4</sub>	Travel deviation 代表移動量誤差 e <sub>p</sub>	Variation 変動 V <sub>u</sub>				Dynamic 動定格荷重 Ca	Static 静定格荷重 Coa
SG1202-141R200C3	115	C3	141	145	155	200	±0.010	0.008	0.035	0 Spacer Ball スペーサボール (1:1)	0.008~ 0.040	1900	3200
SG1202-191R250C3	165	C3	191	195	205	250	±0.010	0.008	0.040				
SG1202-241R300C3	215	C3	241	245	255	300	±0.012	0.008	0.040				
SG1202-291R350C3	265	C3	291	295	305	350	±0.012	0.008	0.050				
SG1202-341R400C3	315	C3	341	345	355	400	±0.013	0.010	0.050				
SG1202-141R200C5	115	C5	141	145	155	200	±0.020	0.018	0.040	~0.005	—	3000	6400
SG1202-191R250C5	165	C5	191	195	205	250	±0.020	0.018	0.055				
SG1202-241R300C5	215	C5	241	245	255	300	±0.023	0.018	0.055				
SG1202-291R350C5	265	C5	291	295	305	350	±0.023	0.018	0.065				
SG1202-341R400C5	315	C5	341	345	355	400	±0.025	0.020	0.065				

Note) Please refer to page A206 for order code of end-journal machining. 注) 追加加工の呼び番号指定はページA206をご参照ください。