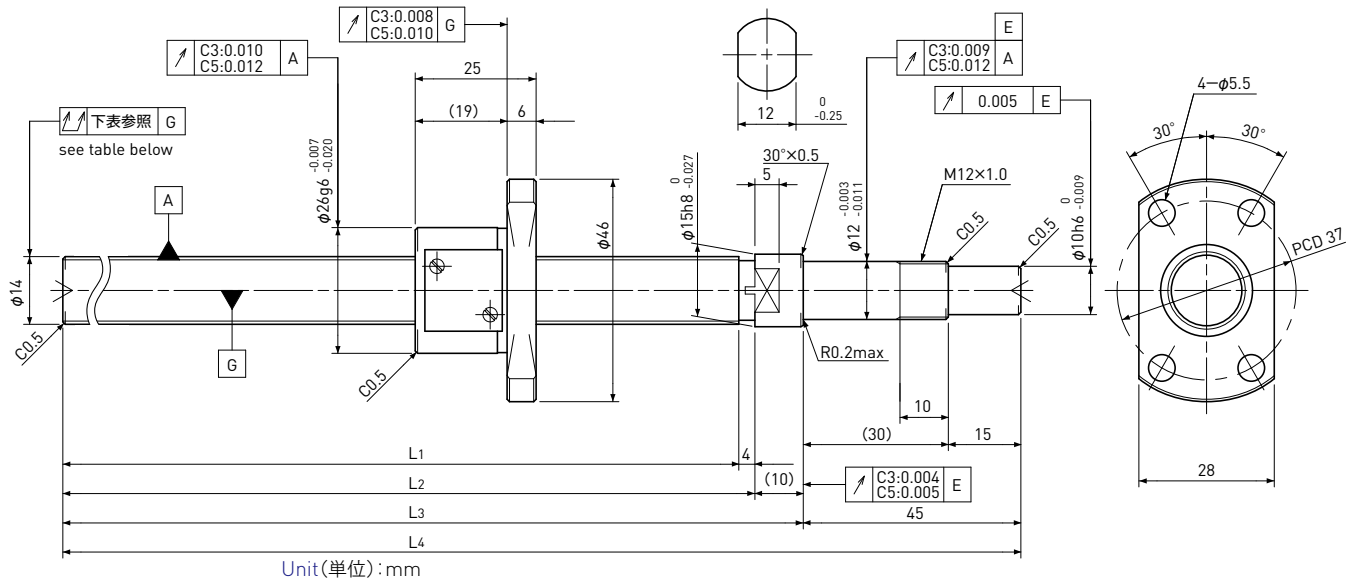


# SG1402

Shaft dia. (軸径)  $\phi 14$  Lead (リード) 2mm

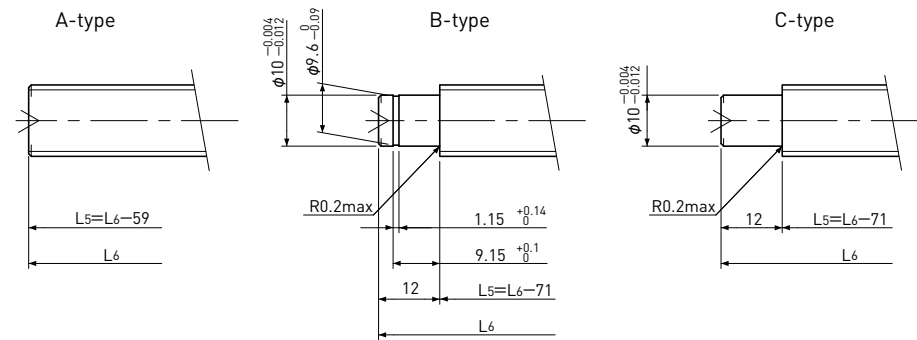
# C3&C5



Unit (単位) : mm

Ball Screw Specifications 諸元	
Ball size ボール径	$\phi 1.5875$
Number of thread 条数	1
Thread direction 巻方向	Right 右
Shaft root dia. ねじ軸谷径	$\phi 12.6$
Number of circuit 循環数	$3.7 \times 1$
Shaft, Nut material 軸、ナット材質	SCM415H
Surface hardness ねじ部表面硬度	HRC58~62 (Thread area)
Anti-rust treatment 防錆処理	Anti-rust oil 防錆油

### Supported-side end-journal profile 支持側端末加工形状



$L_5$ : Thread length after end-journal machining. 追加後のねじ部長さ  
 $L_6$ : Total length after end-journal machining. 追加後全長

Support-unit Recommendation 推奨サポートユニット	Supported-side 支持側	Fixed-side 固定側
	支持側	固定側

D-type : Other than the above. 上記以外の形状

Unit (単位) : mm

Ball Screw Model ボールねじ型番	Travel ストローク	Grade 精度	Shaft length ねじ軸長さ				Lead accuracy リード精度		Total Run-out 全振れ	Axial play 軸方向すきま	Preload Torque 予圧トルク Nm	Basic Load Rating 基本定格荷重 N	
			$L_1$	$L_2$	$L_3$	$L_4$	Travel deviation 代表移動量誤差 $e_p$	Variation 変動 $V_u$				Dynamic 動定格荷重 $C_a$	Static 静定格荷重 $C_oa$
SG1402-141R200C3	115	C3	141	145	155	200	$\pm 0.010$	0.008	0.025	0 Spacer Ball スペーサボール (1:1)	0.010~ 0.050	2000	3800
SG1402-191R250C3	165	C3	191	195	205	250	$\pm 0.010$	0.008	0.030				
SG1402-241R300C3	215	C3	241	245	255	300	$\pm 0.012$	0.008	0.030				
SG1402-291R350C3	265	C3	291	295	305	350	$\pm 0.012$	0.008	0.040				
SG1402-391R450C3	365	C3	391	395	405	450	$\pm 0.013$	0.010	0.050				
SG1402-141R200C5	115	C5	141	145	155	200	$\pm 0.020$	0.018	0.040	~0.005	-	3200	7500
SG1402-191R250C5	165	C5	191	195	205	250	$\pm 0.020$	0.018	0.045				
SG1402-241R300C5	215	C5	241	245	255	300	$\pm 0.023$	0.018	0.045				
SG1402-291R350C5	265	C5	291	295	305	350	$\pm 0.023$	0.018	0.055				
SG1402-391R450C5	365	C5	391	395	405	450	$\pm 0.025$	0.020	0.060				

Note) Please refer to page A206 for order code of end-journal machining. 注) 追加加工の呼び番号指定はページA206をご参照ください。