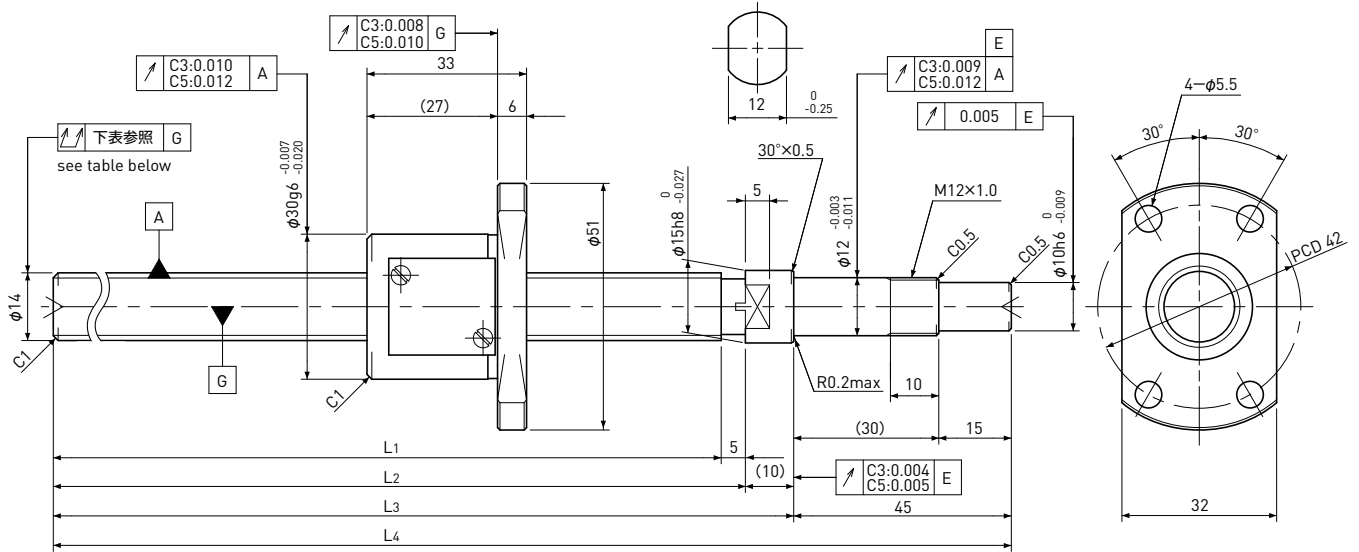


SG1404

Shaft dia. (軸径) $\phi 14$ Lead (リード) 4mm

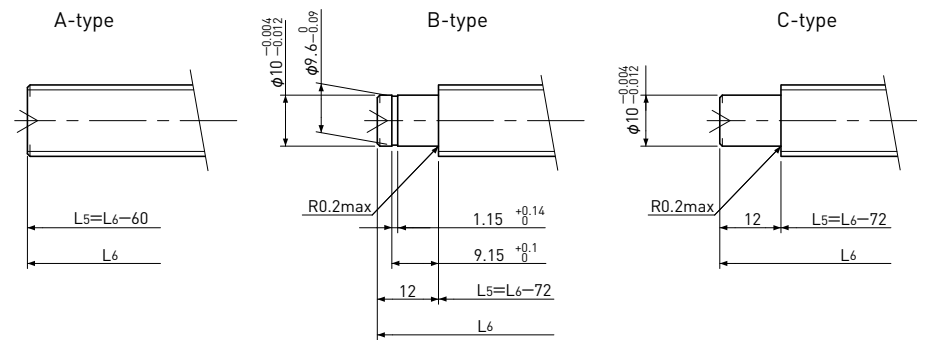
C3&C5



Unit (単位): mm

Ball Screw Specifications 諸元	
Ball size ボール径	$\phi 2.381$
Number of thread 条数	1
Thread direction 巻方向	Right 右
Shaft root dia. ねじ軸谷径	$\phi 11.8$
Number of circuit 循環数	3.7×1
Shaft, Nut material 軸、ナット材質	SCM415H
Surface hardness ねじ部表面硬度	HRC58~62 (Thread area)
Anti-rust treatment 防錆処理	Anti-rust oil 防錆油

Supported-side end-journal profile 支持側端末加工形状



L5: Thread length after end-journal machining. 追加加工後のねじ部長さ
L6: Total length after end-journal machining. 追加加工後全長

Support-unit Recommendation 推奨サポートユニット	Supported-side 支持側	Fixed-side 固定側
	—	—

D-type: Other than the above. 上記以外の形状

Unit (単位): mm

Ball Screw Model ボールねじ型番	Travel ストローク	Grade 精度	Shaft length ねじ軸長さ				Lead accuracy リード精度		Total Run-out 全振れ	Axial play 軸方向すきま	Preload Torque 予圧トルク Nm	Basic Load Rating 基本定格荷重 N	
			L ₁	L ₂	L ₃	L ₄	Travel deviation 代表移動量誤差 e _p	Variation 変動 V _u				Dynamic 動定格荷重 Ca	Static 静定格荷重 Coa
SG1404-190R250C3	155	C3	190	195	205	250	±0.010	0.008	0.030	0 Spacer Ball スペーサボール (1:1)	0.020~ 0.070	3600	5800
SG1404-240R300C3	205	C3	240	245	255	300	±0.012	0.008	0.030				
SG1404-290R350C3	255	C3	290	295	305	350	±0.012	0.008	0.040				
SG1404-390R450C3	355	C3	390	395	405	450	±0.013	0.010	0.050				
SG1404-490R550C3	455	C3	490	495	505	550	±0.015	0.010	0.055				
SG1404-190R250C5	155	C5	190	195	205	250	±0.020	0.018	0.045	~0.005	—	5700	11600
SG1404-240R300C5	205	C5	240	245	255	300	±0.023	0.018	0.045				
SG1404-290R350C5	255	C5	290	295	305	350	±0.023	0.018	0.055				
SG1404-390R450C5	355	C5	390	395	405	450	±0.025	0.020	0.060				
SG1404-490R550C5	455	C5	490	495	505	550	±0.027	0.020	0.075				

Note) Please refer to page A206 for order code of end-journal machining. (注)追加加工の呼び番号指定はページA206をご参照ください。