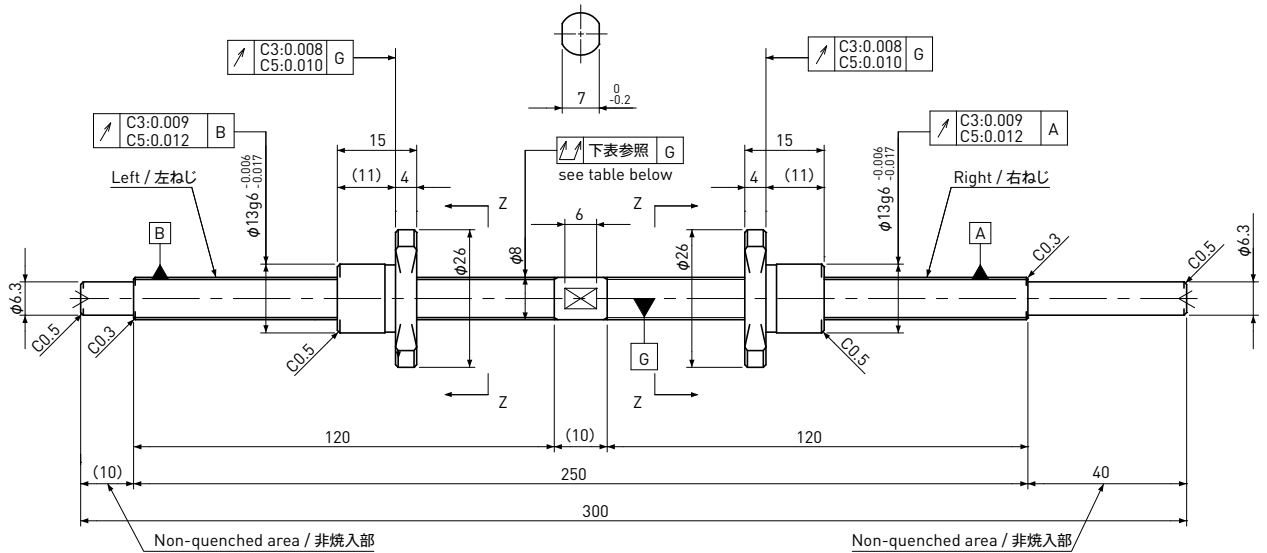


# SD0801

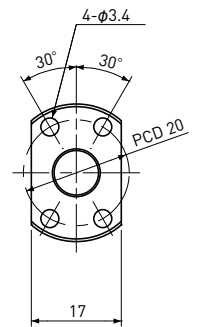
Shaft dia. (軸径)  $\phi 8$  Lead (リード) 1mm

# C3&C5



Unit (単位): mm

Ball Screw Specifications 諸元	
Ball size ボール径	$\phi 0.8$
Number of thread 条数	1
Thread direction 巻方向	Left&Right 左右
Shaft root dia. ねじ軸谷径	$\phi 7.3$
Number of circuit 循環数	1×3
Shaft, Nut material 軸、ナット材質	SCM415H
Surface hardness ねじ部表面硬度	HRC58~62 (Thread area)
Anti-rust treatment 防錆処理	Anti-rust oil 防錆油



View Z-Z  
矢視 Z-Z

Unit (単位): mm

Ball Screw Model ボールねじ型番	Travel ストローク	Grade 精度	Lead accuracy リード精度		Total Run-out 全振れ ↕	Axial play 軸方向すきま	Preload Torque 予圧トルク Nm	Basic Load Rating 基本定格荷重 N	
			Travel deviation 代表移動量誤差 $e_p$	Variation 変動 $V_u$				Dynamic 動定格荷重 $C_a$	Static 静定格荷重 $C_{0a}$
SD0801-120L120R300C3	105	C3	$\pm 0.010$	0.008	0.050	0	~0.018	650	1300
SD0801-120L120R300C5	105	C5	$\pm 0.020$	0.018	0.065	~0.005	—		

Note 1) Please designate end-journal profile with your sketch.

注1) 軸端の追加工は図面とともにご指示ください。

Note 2) Absolute position of both Nuts related to the Screw Shaft is not under the control.

注2) ねじ軸に対する左右ナットの絶対位置は管理していません。