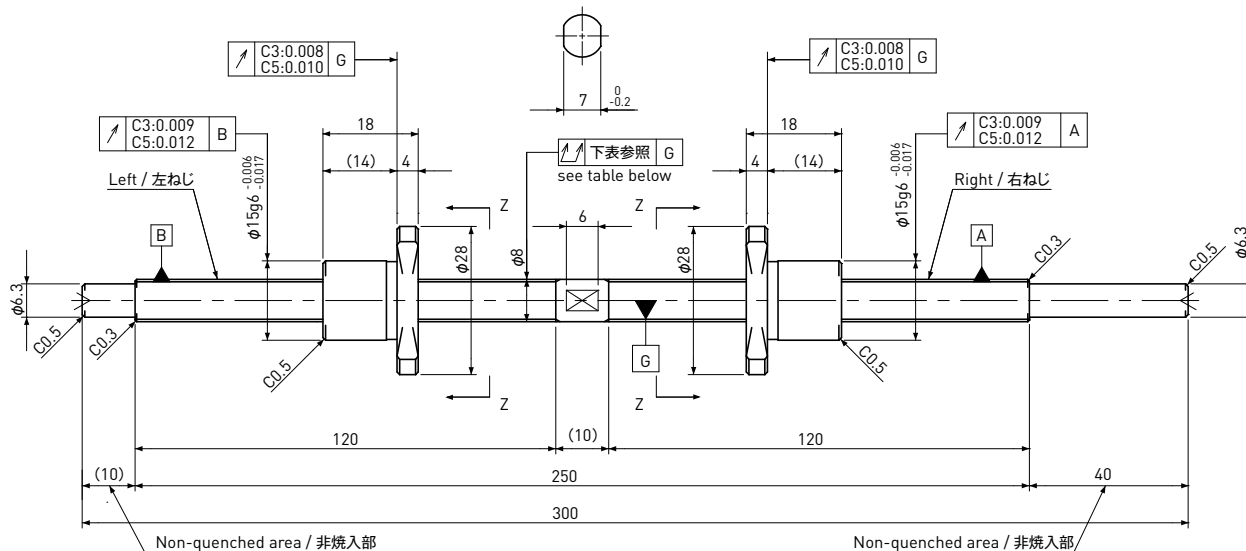


SD0802

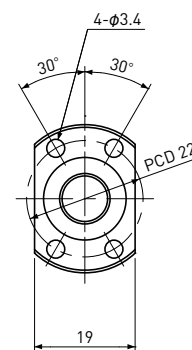
Shaft dia. (軸径) $\phi 8$ Lead (リード) 2mm

C3&C5



Unit (単位): mm

Ball Screw Specifications 諸元	
Ball size ボール径	$\phi 1.2$
Number of thread 条数	1
Thread direction 巻方向	Left & Right 左右
Shaft root dia. ねじ軸谷径	$\phi 7.0$
Number of circuit 循環数	1×3
Shaft, Nut material 軸、ナット材質	SCM415H
Surface hardness ねじ部表面硬度	HRC58~62 (Thread area)
Anti-rust treatment 防錆処理	Anti-rust oil 防錆油



View Z-Z
矢視 Z-Z

Unit (単位): mm

Ball Screw Model ボールねじ型番	Travel ストローク	Grade 精度	Lead accuracy リード精度		Total Run-out 全振れ \uparrow	Axial play 軸方向すきま	Preload Torque 予圧トルク Nm	Basic Load Rating 基本定格荷重 N	
			Travel deviation 代表移動量誤差 e_p	Variation 変動 V_u				Dynamic 動定格荷重 C_a	Static 静定格荷重 C_oa
SD0802-120L120R300C3	100	C3	± 0.010	0.008	0.050	0	~0.020	1300	2300
SD0802-120L120R300C5	100	C5	± 0.020	0.018	0.065	~0.005	—		

Note 1) Please designate end-journal profile with your sketch.

Note 2) Absolute position of both Nuts related to the Screw Shaft is not under the control.

注1) 軸端の追加工は図面とともにご指示ください。

注2) ねじ軸に対する左右ナットの絶対位置は管理していません。