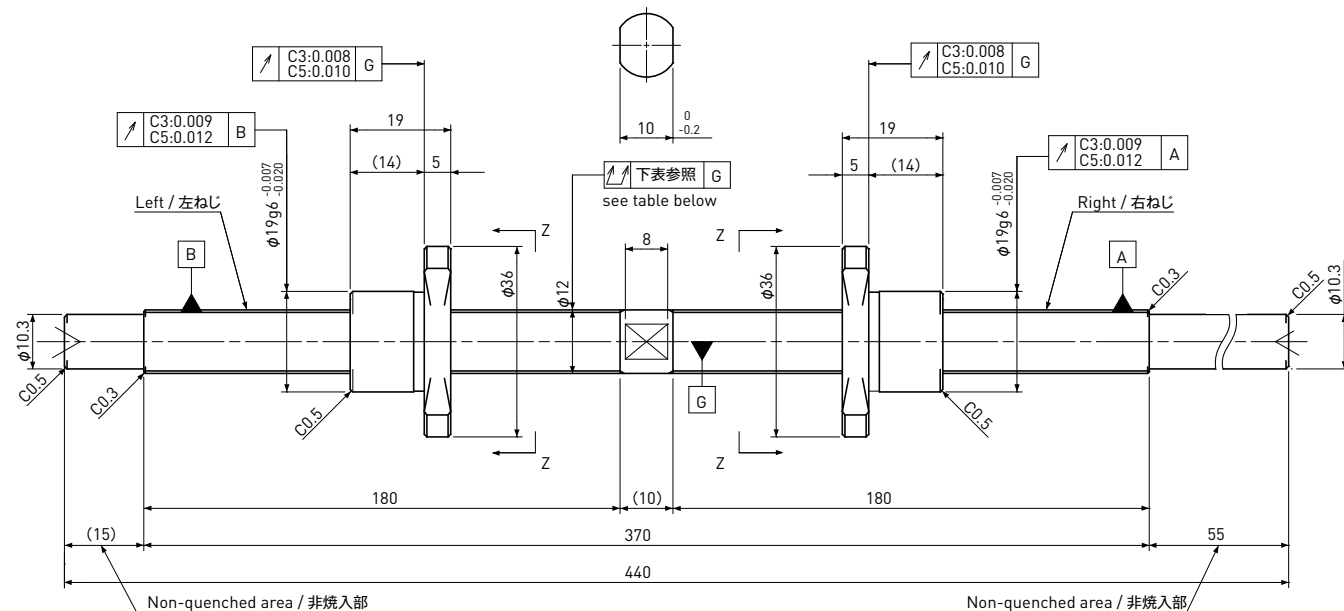


SD1202

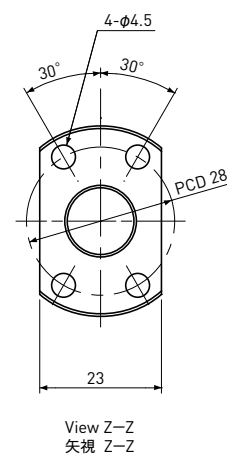
 Shaft dia. (軸径) $\phi 12$ Lead (リード) 2mm

C3&C5



Unit (単位): mm

| Ball Screw Specifications 諸元 | |
|--------------------------------|---------------------------|
| Ball size ボール径 | $\phi 1.2$ |
| Number of thread 条数 | 1 |
| Thread direction 巻方向 | Left & Right 左右 |
| Shaft root dia. ねじ軸谷径 | $\phi 11.0$ |
| Number of circuit 循環数 | 1×3 |
| Shaft, Nut material 軸、ナット材質 | SCM415H |
| Surface hardness ねじ部表面硬度 | HRC58~62 (Thread area) |
| Anti-rust treatment 防錆処理 | Anti-rust oil 防錆油 |



Unit (単位): mm

| Ball Screw Model ボールねじ型番 | Travel ストローク | Grade 精度 | Lead accuracy リード精度 | | Total Run-out 全振れ \uparrow | Axial play 軸方向すきま | Preload Torque 予圧トルク Nm | Basic Load Rating 基本定格荷重 N | |
|-----------------------------|-----------------|-------------|--------------------------------------|--------------------------|---------------------------------------|-------------------------|----------------------------------|-------------------------------|---------------------------|
| | | | Travel deviation 代表移動量誤差 e_p | Variation 変動 V_u | | | | Dynamic 動定格荷重 C_a | Static 静定格荷重 C_oa |
| SD1202-180L180R440C3 | 160 | C3 | ± 0.010 | 0.008 | 0.065 | 0 | ~0.035 | 1600 | 3700 |
| SD1202-180L180R440C5 | 160 | C5 | ± 0.020 | 0.018 | 0.080 | ~0.005 | — | | |

Note 1) Please designate end-journal profile with your sketch.

注1) 軸端の追加工は図面とともにご指示ください。

Note 2) Absolute position of both Nuts related to the Screw Shaft is not under the control.

注2) ねじ軸に対する左右ナットの絶対位置は管理していません。