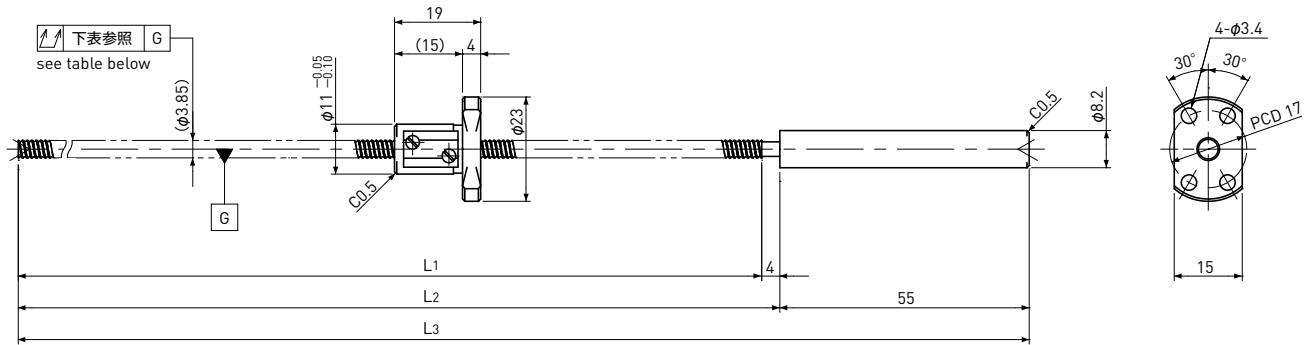


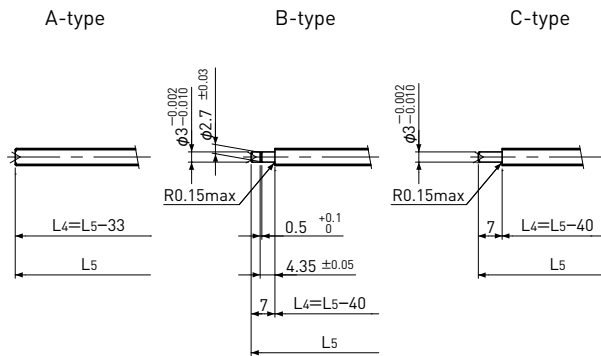
SRT0402 | Shaft dia. (軸径) $\phi 4$ | Lead (リード) 2mm | Ct7&Ct10



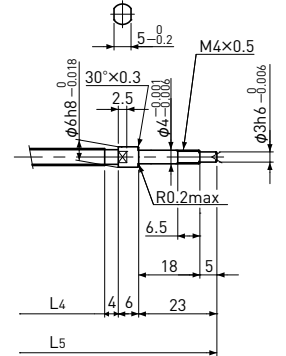
Unit (単位): mm

Ball Screw Specifications 諸元	
Ball size ボール径	$\phi 0.8$
Number of thread 条数	1
Thread direction 巻方向	Right 右
Shaft root dia. ねじ軸谷径	$\phi 3.3$
Number of circuit 循環数	2.7×1
Material 材質	Shaft 軸: SCM415H+SUS303
	Nut ナット: SCM415H
Surface hardness ねじ部表面硬度	HRC58~ (Thread area)
Anti-rust treatment 防錆処理	Anti-rust oil 防錆油

End-journal profile 端末加工形状 Supported-side 支持側



Fixed-side 固定側



L4: Thread length after end-journal machining. 追加加工後のねじ部長さ
L5: Total length after end-journal machining. 追加加工後全長

Support-unit Recommendation 推奨サポートユニット	Supported-side 支持側	Fixed-side 固定側
	MSU-4CS/4GS	MSU-4C/4G

D-type: Other than the above. 上記以外の形状

Unit (単位): mm

Ball Screw Model ボールねじ型番	Travel ストローク	Grade 精度	Shaft length ねじ軸長さ			Lead accuracy リード精度		Total Run-out 全振れ	Axial play 軸方向すきま	Preload Torque 予圧トルク Nm	Basic Load Rating 基本定格荷重 N	
			L1	L2	L3	Travel deviation 代表移動量誤差 e_p	Variation 変動 V_{300}				Dynamic 動定格荷重 C_a	Static 静定格荷重 C_{0a}
SRT0402-96R155C7	75	Ct7	96	100	155	± 0.02	—	0.080	~0.020	—	420	570
SRT0402-216R275C7	195	Ct7	216	220	275	± 0.03	—	0.120				
SRT0402-96R155C10	75	Ct10	96	100	155	± 0.06	—	0.160	~0.050	—	420	570
SRT0402-216R275C10	195	Ct10	216	220	275	± 0.15	—	0.240				

Note) Please refer to page A287 for order code of end-journal machining. 注)追加加工の呼び番号指定方法はページA287をご参照ください。