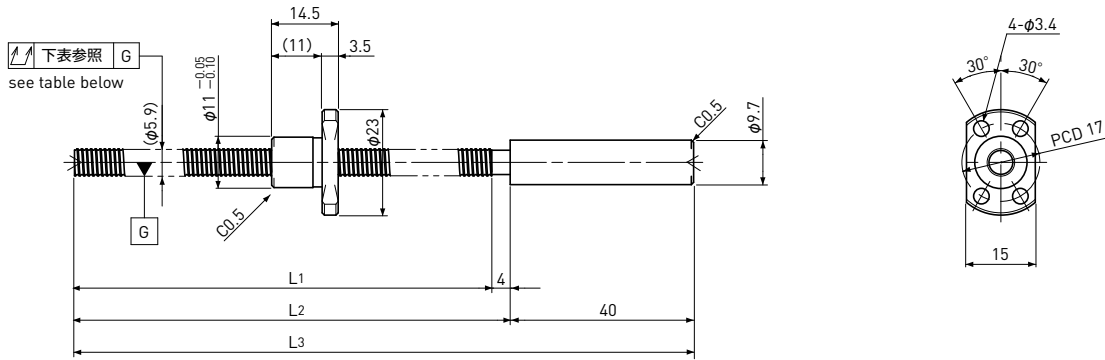


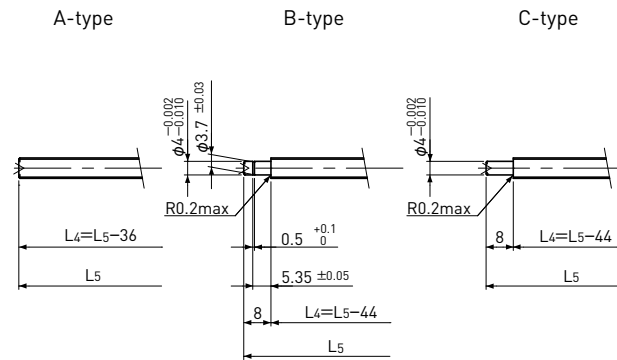
# SRT0601K | Compact Nut / コンパクトナット | Shaft dia. (軸径) $\phi 6$ Lead (リード) 1mm | Ct7&Ct10



Unit (単位): mm

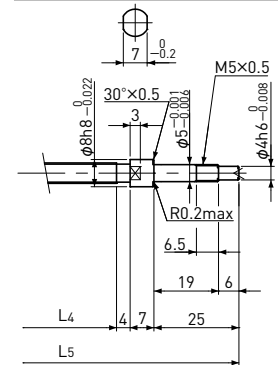
Ball Screw Specifications 諸元	
Ball size ボール径	$\phi 0.8$
Number of thread 条数	1
Thread direction 巻方向	Right 右
Shaft root dia. ねじ軸谷径	$\phi 5.3$
Number of circuit 循環数	1×3
Material 材質	Shaft 軸: S55C+SUS303 Nut ナット: SCM415H
Surface hardness ねじ部表面硬度	HRC58~ (Thread area)
Anti-rust treatment 防錆処理	Anti-rust oil 防錆油

### End-journal profile 端末加工形状 Supported-side 支持側



L4: Thread length after end-journal machining. 追加加工後のねじ部長さ  
L5: Total length after end-journal machining. 追加加工後全長

### Fixed-side 固定側



Support-unit Recommendation 推奨サポートユニット	Supported-side 支持側	Fixed-side 固定側
	MSU-5CS/5GS	MSU-5C/5G

D-type: Other than the above. 上記以外の形状

Unit (単位): mm

Ball Screw Model ボールねじ型番	Travel ストローク	Grade 精度	Shaft length ねじ軸長さ			Lead accuracy リード精度		Total Run-out 全振れ	Axial play 軸方向すきま	Preload Torque 予圧トルク Nm	Basic Load Rating 基本定格荷重 N	
			L1	L2	L3	Travel deviation 代表移動量誤差 e <sub>p</sub>	Variation 変動 V <sub>300</sub>				Dynamic 動定格荷重 Ca	Static 静定格荷重 Coa
SRT0601K-91R135C7	70	Ct7	91	95	135	±0.02	—	0.080	~0.020	—	560	950
SRT0601K-91R135C10	70	Ct10	91	95	135	±0.06	—	0.160	~0.050			

Note ) Please refer to page A287 for order code of end-journal machining. 注) 追加加工の呼び番号指定方法はページA287をご参照ください。