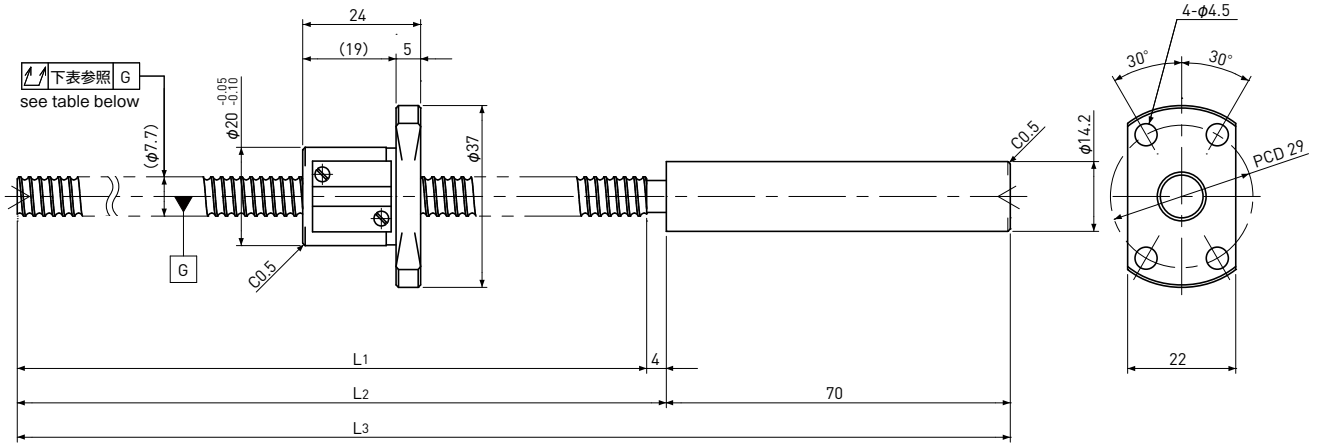


Standard products in stock SSRT series  
標準在庫品 SSRTシリーズ

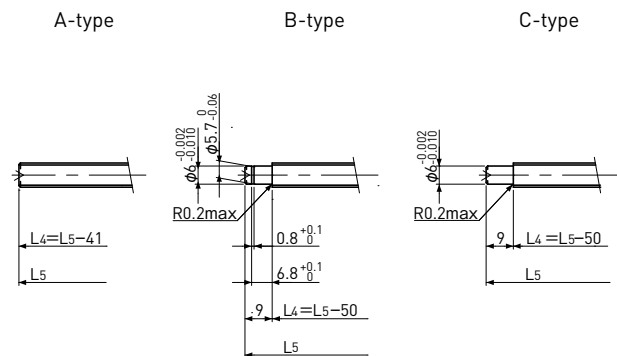
# SSRT0802 | Stainless ステンレス | Shaft dia. (軸径) $\phi 8$ | Lead (リード) 2mm | Ct7&Ct10



Unit (単位) : mm

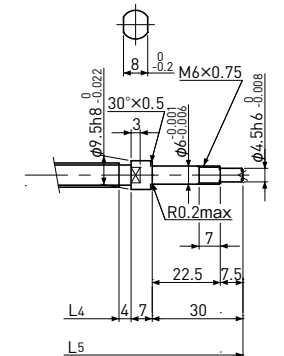
Ball Screw Specifications 諸元	
Ball size ボール径	$\phi 1.5875$
Number of thread 条数	1
Thread direction 巻方向	Right 右
Shaft root dia. ねじ軸谷径	$\phi 6.6$
Number of circuit 循環数	$3.7 \times 1$
Material 材質	Shaft 軸: SUS440C+SUS303 Nut ナット: SUS440C
Surface hardness ねじ部表面硬度	HRC55~ (Thread area)
Anti-rust treatment 防錆処理	Anti-rust oil 防錆油

End-journal profile 端末加工形状 Supported-side 支持側



L4: Thread length after end-journal machining. 追加後のねじ部長さ  
L5: Total length after end-journal machining. 追加後全長

Fixed-side 固定側



Support-unit Recommendation 推奨サポートユニット	Supported-side 支持側	Fixed-side 固定側
	MSU-6CS/6GS	MSU-6C/6G

D-type : Other than the above. 上記以外の形状

Unit (単位) : mm

Ball Screw Model ボールねじ型番	Travel ストローク	Grade 精度	Shaft length ねじ軸長さ			Lead accuracy リード精度		Total Run-out 全振れ	Axial play 軸方向すきま	Preload Torque 予圧トルク Nm	Basic Load Rating 基本定格荷重 N	
			L1	L2	L3	Travel deviation 代表移動量誤差 $e_p$	Variation 変動 $V_{300}$				Dynamic 動定格荷重 $C_a$	Static 静定格荷重 $C_oa$
SSRT0802-196R270C7	170	Ct7	196	200	270	$\pm 0.03$	—	0.080	~0.020	—	1950	3100
SSRT0802-356R430C7	330	Ct7	356	360	430	$\pm 0.06$	0.05	0.120				
SSRT0802-196R270C10	170	Ct10	196	200	270	$\pm 0.13$	—	0.160	~0.050	—	1950	3100
SSRT0802-356R430C10	330	Ct10	356	360	430	$\pm 0.24$	0.21	0.240				

Note ) Please refer to page A287 for order code of end-journal machining. 注) 追加加工の呼び番号指定方法はページA287をご参照ください。