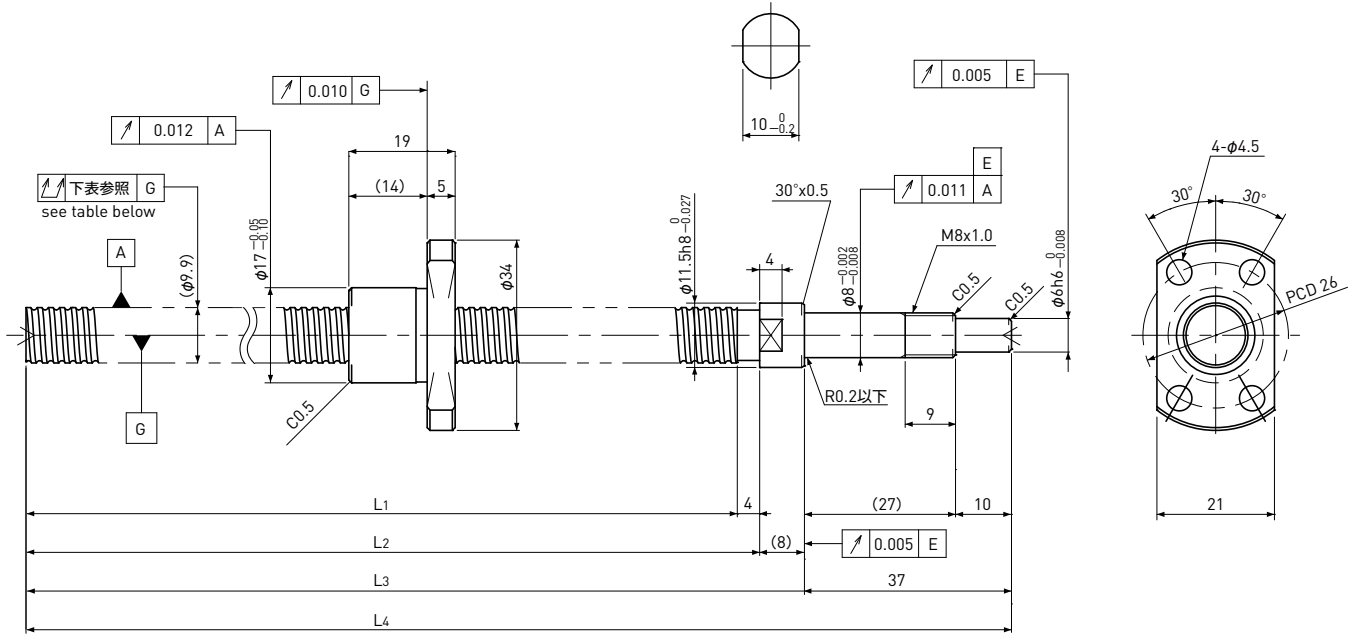


PSRT1002K

Compact Nut / コンパクトナット
Shaft dia. (軸径) $\phi 10$ Lead (リード) 2mm

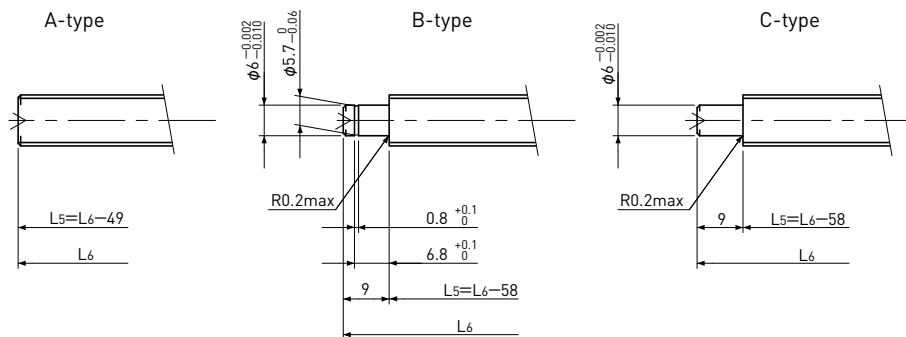
C5



Unit (単位): mm

Ball Screw Specifications 諸元	
Ball size ボール径	$\phi 1.2$
Number of thread 条数	1
Thread direction 巻方向	Right 右
Shaft root dia. ねじ軸谷径	$\phi 9.0$
Number of circuit 循環数	1×3
Material 材質	Shaft 軸 S55C+SUS303
	Nut ナット SCM415H
Surface hardness ねじ部表面硬度	HRC58~ (Thread area)
Lubrication 出荷時封入剤	KSS Original Grease MSG No.2

Supported-side end-journal profile 支持側端末加工形状



L5: Thread length after end-journal machining. 追加後のねじ部長さ
L6: Total length after end-journal machining. 追加後全長

Support-unit Recommendation 推奨サポートユニット	Supported-side 支持側	Fixed-side 固定側
	MSU-8CS/8GS	MSU-8C/8G

D-type: Other than the above. 上記以外の形状

Unit (単位): mm

Ball Screw Model ボールねじ型番	Travel ストローク	Shaft length ねじ軸長さ				Travel deviation 代表移動量誤差 e_p	Total Run-out 全振れ \nearrow	Axial play 軸方向すきま	Basic Load Rating 基本定格荷重 N	
		L1	L2	L3	L4				Dynamic 動定格荷重 C_a	Static 静定格荷重 C_{0a}
PSRT1002K-201R250C5	175	201	205	213	250	± 0.023	0.055	~ 0.005	1450	3000

Note) Please refer to page A321 for order code of end-journal machining. 注) 追加加工の呼び番号指定方法は、ページA321をご参照ください。