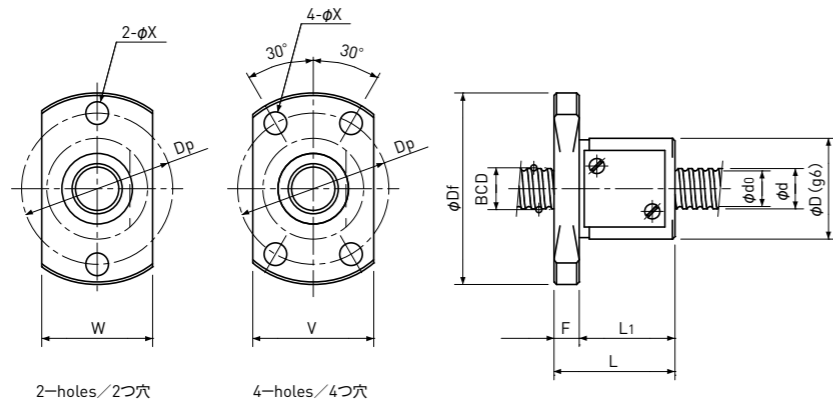


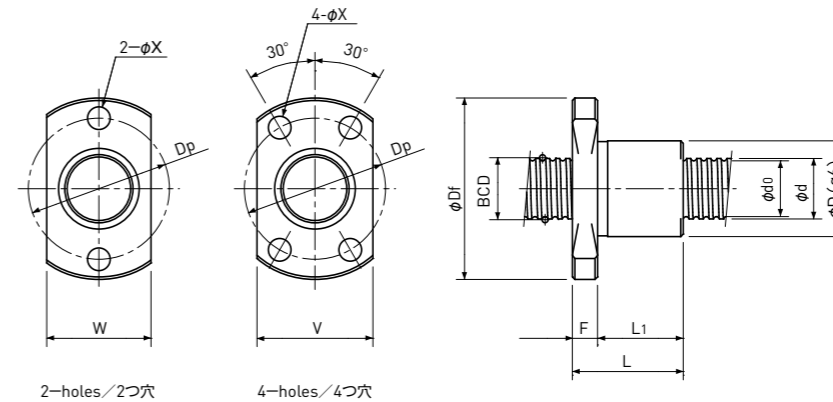
Precision Ball Screws 精密ボールねじ

Single Nut with Flange フランジ付きシングルナット

Backlash type/Preload type バックラッシュタイプ/予圧タイプ



Type-1: Return-plate type
リターンプレート式



Type-2: Internal-deflector type or End-deflector type
こま式またはエンドデフレクタ式

Unit (単位): mm

Ball Nut Model number ナット型式	Shaft nominal dia. ねじ軸呼び外径 d	Lead リード	Ball size ボール径	BCD ボール中心径	Lead angle リード角	Root dia. 谷径 d ₀	Number of Circuit 循環数	Basic Load Rating 基本定格荷重 N		Nut Rigidity ナット剛性 N/μm	Nut dimension ナット寸法										Ball Nut Model number ナット型式
								Dynamic 動定格荷重 Ca	Static 静定格荷重 Coa		Nut type ナットタイプ	D	Df	L	L ₁	F	W	V	Dp	Bolt Hole 取付穴 X	
FKB 1001 A	10	1	0.8	10.20	1°47'	9.3	1×3	720 / 720	1650 / 1650	84 / 131	2	15	28	15	11	4	17	19	22	3.4	FKB 1001 A
FBS 1001 B	10	1	0.8	10.15	1°48'	9.3	3.7×1	840 / 530	2000 / 1000	113 / 95	1	19	37	18	13	5	21	22	29	4.5	FBS 1001 B
FKB 1001.5 A	10	1.5	1.0	10.30	2°39'	9.2	1×3	990 / 990	2100 / 2100	87 / 136	2	17	34	21	16	5	19	21	26	4.5	FKB 1001.5 A
FBS 1001.5 B	10	1.5	1.0	10.20	2°41'	9.1	3.7×1	1250 / 790	2800 / 1400	120 / 101	1	19	37	20	15	5	21	22	29	4.5	FBS 1001.5 B
FKB 1002 A	10	2	1.2	10.30	3°32'	9.0	1×3	1450 / 1450	3000 / 3000	93 / 144	2	17	34	19	14	5	19	21	26	4.5	FKB 1002 A
FBS 1002 B	10	2	1.5875	10.30	3°32'	8.6	3.7×1	2700 / 1750	5300 / 2700	134 / 112	1	23	41	24	19	5	25	25	33	4.5	FBS 1002 B
FKB 1002.5 A	10	2.5	1.5875	10.40	4°23'	8.7	1×3	2100 / 2100	3800 / 3800	96 / 150	2	18	35	21	16	5	20	22	27	4.5	FKB 1002.5 A
FBS 1002.5 B	10	2.5	1.5875	10.30	4°25'	8.6	3.7×1	2700 / 1750	5300 / 2700	133 / 112	1	24	44	27	21	6	26	27	35	5.5	FBS 1002.5 B

- 注1) ボールねじ軸端のどちらか一方は、ねじ軸谷径以下となるように設計してください。両軸端が谷径より大きい設計ですと、ナットの組み込みができません。
- 注2) ナットはシールなしを標準としています。シールをご要望の場合は、ナット寸法が変わりますので、KSSへお問い合わせください。なお、型番によってはシールの取付けができませんので、ご了解ください。
- 注3) 表に示す剛性値は、ナットの剛性値であり、以下の条件下で軸方向弾性変位量から計算した理論値です。バックラッシュタイプ；基本動定格荷重Caの30%に相当する軸方向荷重が作用した場合。予圧タイプ；基本動定格荷重Caの5%の予圧を与えた場合。軸方向荷重や予圧量が上記条件と異なる場合は、ページA823またはページA824の式を使用して計算できます。
- 注4) 右ねじを標準としています。左ねじをご要望の際は、KSSへお問い合わせください。
- 注5) 基本定格荷重、剛性は、バックラッシュタイプと予圧タイプで値が異なる場合があります。上表に併記しています。

Basic Load Rating 基本定格荷重 N		Nut Rigidity ナット剛性 N/μm
Dynamic 動定格荷重 Ca	Static 静定格荷重 Coa	
1000 / 640	3300 / 1650	164 / 138

Preload type 予圧タイプ
Backlash type バックラッシュタイプ

- Note 1) The diameter of one of the Screw Shaft ends must be less than the Screw Shaft Root diameter, otherwise Ball Nut cannot be installed.
- Note 2) Ball Nut dimension is without seal at the both ends. If the seals are required, Ball Nut dimension should be changed, in that case, please ask KSS. Some type of Ball Nuts cannot equip with seals, please ask KSS representative.
- Note 3) The Rigidity values shown in the table are theoretical values of Ball Nut Rigidity calculated from the amount of Elastic Displacement under the following conditions. Backlash type ; Apply the Axial load equivalent to 30% of the Basic Dynamic Load Rating Ca. Preload type ; Apply the Preload equivalent to 5% of the Basic Dynamic Load Rating Ca. For Axial load or Preload condition other than the above, see the formula in page A823 or page A824, you can calculate Rigidity using this formula.
- Note 4) All models are Right-hand Screw. If Left-hand Screw is required, please ask KSS representative.
- Note 5) Basic Load Rating and Rigidity for Backlash type and Preload type are described in the same cell.