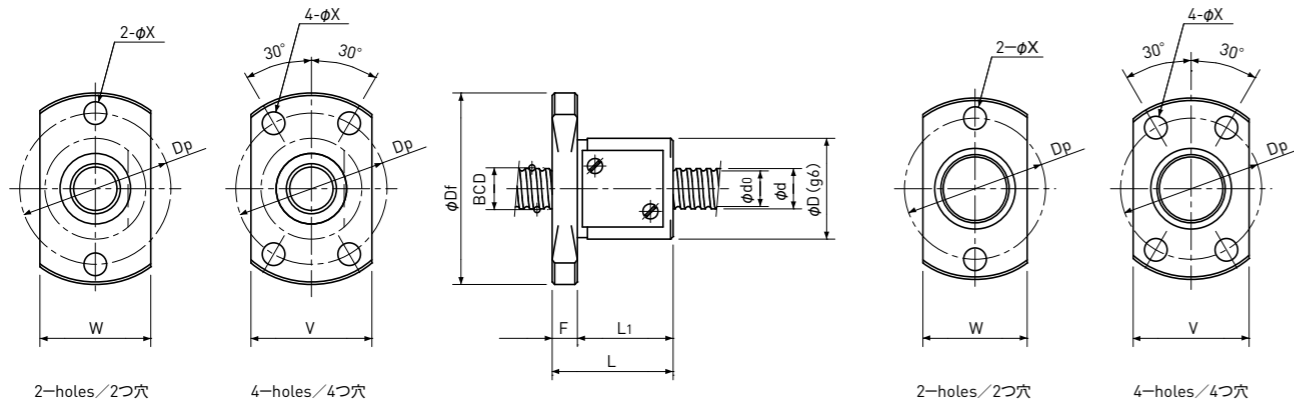


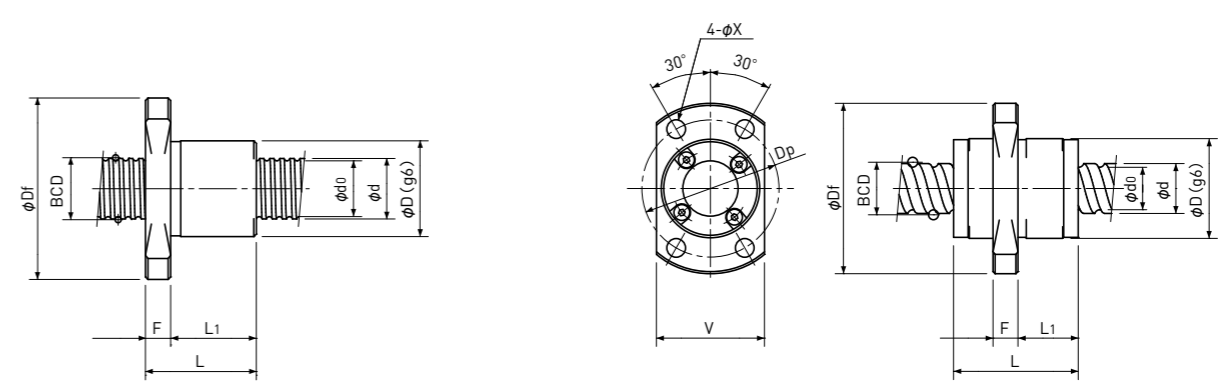
Precision Ball Screws 精密ボールねじ

Single Nut with Flange フランジ付きシングルナット

Backlash type/Preload type バックラッシュタイプ/予圧タイプ



Type-1: Return-plate type
リターンプレート式



Type-2: Internal-deflector type or
End-deflector type
こま式またはエンドフレクタ式

Type-3: End-cap type or End-deflector type
エンドキャップ式またはエンドフレクタ式

Unit (単位): mm

Ball Nut Model number ナット型式	Shaft nominal dia. ねじ軸呼び外径 d	Lead リード	Ball size ボール径	BCD ボール中心径	Lead angle リード角	Root dia. 谷径 d ₀	Number of Circuit 循環数	Basic Load Rating 基本定格荷重 N		Nut Rigidity ナット剛性 N/μm	Nut dimension ナット寸法										Ball Nut Model number ナット型式
								Dynamic 動定格荷重 C _a	Static 静定格荷重 C _{0a}		Nut type ナットタイプ	D	D _f	L	L ₁	F	W	V	D _p	Bolt Hole 取付穴 X	
FKB 1201 A	12	1	0.8	12.20	1°30'	11.3	1×3	780 / 780	2000 / 2000	97 / 152	2	17	34	16	11	5	19	21	26	4.5	FKB 1201 A
FBS 1201 B	12	1	0.8	12.15	1°30'	11.3	3.7×1	910 / 570	2400 / 1200	131 / 110	1	22	40	18	13	5	24	24	32	4.5	FBS 1201 B
FKB 1202 A	12	2	1.2	12.30	2°58'	11.0	1×3	1600 / 1600	3700 / 3700	109 / 169	2	19	36	19	14	5	21	23	28	4.5	FKB 1202 A
FBS 1202 B	12	2	1.5875	12.30	2°58'	10.6	3.7×1	3000 / 1900	6400 / 3200	156 / 132	1	25	45	25	19	6	27	27	36	5.5	FBS 1202 B
FKB 1202.5 A	12	2.5	1.5875	12.40	3°41'	10.7	1×3	2300 / 2300	4700 / 4700	112 / 174	2	20	37	21	16	5	22	24	29	4.5	FKB 1202.5 A
FBS 1202.5 B	12	2.5	1.5875	12.30	3°42'	10.6	3.7×1	3000 / 1850	6400 / 3200	156 / 130	1	26	46	27	21	6	28	28	37	5.5	FBS 1202.5 B
FKB 1203 A	12	3	2.0	12.50	4°22'	10.4	1×3	3100 / 3100	5700 / 5700	115 / 179	2	22	41	32	26	6	24	26	32	5.5	FKB 1203 A
FBS 1203 B	12	3	2.0	12.30	4°26'	10.2	3.7×1	4300 / 2800	8700 / 4300	162 / 137	1	28	48	30	24	6	30	30	39	5.5	FBS 1203 B
FBS 1204 B	12	4	2.381	12.30	5°55'	9.8	3.7×1	5400 / 3400	10200 / 5100	165 / 139	1	28	48	33	27	6	30	30	39	5.5	FBS 1204 B
FBS 1205 A	12	5	2.381	12.30	7°22'	9.8	2.7×1	4100 / 2500	7400 / 3700	122 / 101	1	28	48	33	27	6	30	30	39	5.5	FBS 1205 A

- 注1) ボールねじ軸端のどちらか一方は、ねじ軸谷径以下となるように設計してください。両軸端が谷径より大きい設計ですと、ナットの組み込みができません。
- 注2) ナットはシールなしを標準としています。
シールをご要望の場合は、ナット寸法が変わりますので、KSSへお問い合わせください。
なお、型番によってはシールの取付けができませんので、ご確認ください。
- 注3) 表に示す剛性値は、ナットの剛性値であり、以下の条件下で軸方向弾性変位量から計算した理論値です。
バックラッシュタイプ；基本動定格荷重Caの30%に相当する軸方向荷重が作用した場合
予圧タイプ；基本動定格荷重Caの5%の予圧を与えた場合
軸方向荷重や予圧量が上記条件と異なる場合は、p-A823の式を使用して計算できます。
- 注4) 右ねじを標準としています。
左ねじをご要望の際は、KSSへお問い合わせください。
- 注5) 基本定格荷重、剛性は、バックラッシュタイプと予圧タイプで値が異なる場合があります、上表に併記しています。

Basic Load Rating 基本定格荷重 N		Nut Rigidity ナット剛性 N/μm
Dynamic 動定格荷重 C _a	Static 静定格荷重 C _{0a}	
1000 / 640	3300 / 1650	164 / 138

Preload type
予圧タイプ
Backlash type
バックラッシュタイプ

- Note 1) The diameter of one of the Screw Shaft ends must be less than the Screw Shaft Root diameter, otherwise Ball Nut cannot be installed.
- Note 2) Ball Nut dimension is without seal at the both ends.
If the seals are required, Ball Nut dimension should be changed, in that case, please ask KSS.
Some type of Ball Nuts cannot equip with seals, please ask KSS representative.
- Note 3) The Rigidity values shown in the table are theoretical values of Ball Nut Rigidity calculated from the amount of Elastic Displacement under the following conditions.
Backlash type ; Apply the Axial load equivalent to 30% of the Basic Dynamic Load Rating C_a.
Preload type ; Apply the Preload equivalent to 5% of the Basic Dynamic Load Rating C_a.
For Axial load or Preload condition other than the above, see the formula in p-A823, you can calculate Rigidity using this formula.
- Note 4) All models are Right-hand Screw. If Left-hand Screw is required, please ask KSS representative.
- Note 5) Basic Load Rating and Rigidity for Backlash type and Preload type are described in the same cell.