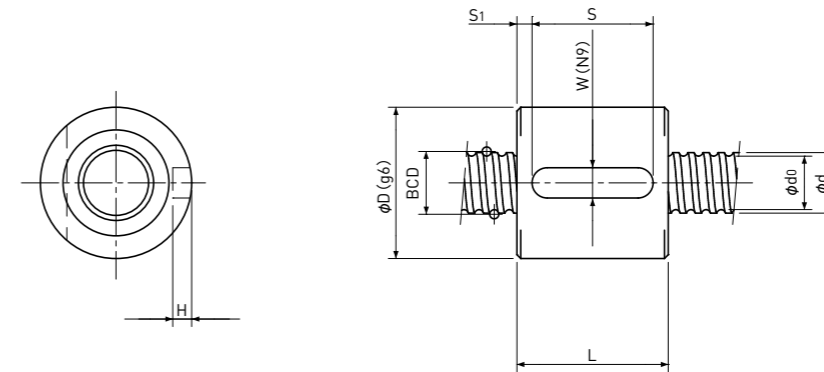


Sleeve type Single Nut
スリーブ型シングルナットBacklash type/Preload type
バックラッシュタイプ/予圧タイプ

Unit(単位): mm

Ball Nut Model number ナット型式	Shaft nominal dia. ねじ軸呼び外径 d	Lead リード	Ball size ボール径	BCD ボール中心径	Lead angle リード角	Root dia. 谷径 d ₀	Number of Circuit 循環数	Basic Load Rating 基本定格荷重 N		Nut Rigidity ナット剛性 N/μm	Nut dimension ナット寸法						Ball Nut Model number ナット型式	
								Dynamic 動定格荷重 C _a	Static 静定格荷重 C _{0a}		D	L	W	H	S	S ₁		
BS 1001 B	10	1	0.8	10.15	1°48'	9.3	3.7×1	840 / 530	2000 / 1000	113 / 95		19	14	3	1.8	10	2	BS 1001 B
BS 1001.5 B	10	1.5	1.0	10.20	2°41'	9.1	3.7×1	1250 / 790	2800 / 1400	120 / 101		19	16	3	1.8	10	3	BS 1001.5 B
BS 1002 B	10	2	1.5875	10.30	3°32'	8.6	3.7×1	2700 / 1750	5300 / 2700	134 / 112		23	20	5	3	16	2	BS 1002 B
BS 1002.5 B	10	2.5	1.5875	10.30	4°25'	8.6	3.7×1	2700 / 1750	5300 / 2700	133 / 112		24	22	5	3	16	3	BS 1002.5 B
BS 1003 B	10	3	2.0	10.30	5°18'	8.2	3.7×1	3900 / 2500	7200 / 3600	140 / 118		24	26	5	3	20	3	BS 1003 B
BS 1004 A	10	4	2.0	10.30	7°03'	8.2	2.7×1	3000 / 1800	5200 / 2600	104 / 86		24	26	5	3	20	3	BS 1004 A
BS 1005 A(1)	10	5	2.0	10.30	8°47'	8.2	2.7×1	3000 / -	5200 / -	103 / -		23	26	5	3	16	5	BS 1005 A(1)
BS 1005 A(2)	10	5	2.0	10.30	8°47'	8.2	2.7×1	3000 / 1800	5200 / 2600	103 / 85		24	34	5	3	28	3	BS 1005 A(2)

注1) ボールねじ軸端のどちらか一方は、ねじ軸谷径以下となるように設計してください。
両軸端が谷径より大きい設計ですと、ナットの組み込みができません。

注2) ナットはシールなしを標準としています。
シールをご要望の場合は、ナット寸法が変わりますので、KSSへお問い合わせください。
なお、型番によってはシールの取付けができませんので、ご了解ください。

注3) 表に示す剛性値は、ナットの剛性値であり、以下の条件下で軸方向弾性変位量から計算した理論値です。
バックラッシュタイプ；基本動定格荷重C_aの30%に相当する軸方向荷重が作用した場合
予圧タイプ；基本動定格荷重C_aの5%の予圧を与えた場合
軸方向荷重や予圧量が上記条件と異なる場合は、p-A823の式を使用して計算できます。

注4) 右ねじを標準としています。
左ねじをご要望の際は、KSSへお問い合わせください。

注5) 基本定格荷重、剛性は、バックラッシュタイプと予圧タイプで値が異なる場合があります。上表に併記しています。

Basic Load Rating 基本定格荷重 N		Nut Rigidity ナット剛性 N/μm
Dynamic 動定格荷重 C _a	Static 静定格荷重 C _{0a}	
1000 / 640	3300 / 1650	164 / 138
		Preload type 予圧タイプ
		Backlash type バックラッシュタイプ

Note 1) The diameter of one of the Screw Shaft ends must be less than the Screw Shaft Root diameter, otherwise Ball Nut cannot be installed.

Note 2) Ball Nut dimension is without seal at the both ends.
If the seals are required, Ball Nut dimension should be changed, in that case, please ask KSS.
Some type of Ball Nuts cannot equip with seals, please ask KSS representative.

Note 3) The Rigidity values shown in the table are theoretical values of Ball Nut Rigidity calculated from the amount of Elastic Displacement under the following conditions.
Backlash type ; Apply the Axial load equivalent to 30% of the Basic Dynamic Load Rating C_a.
Preload type ; Apply the Preload equivalent to 5% of the Basic Dynamic Load Rating C_a.
For Axial load or Preload condition other than the above, see the formula in p-A823, you can calculate Rigidity using this formula.

Note 4) All models are Right-hand Screw. If Left-hand Screw is required, please ask KSS representative.
Note 5) Basic Load Rating and Rigidity for Backlash type and Preload type are described in the same cell.