

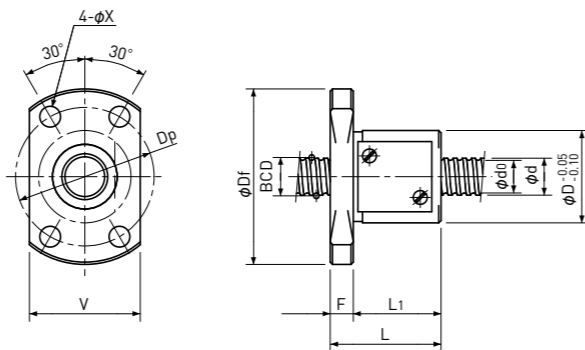
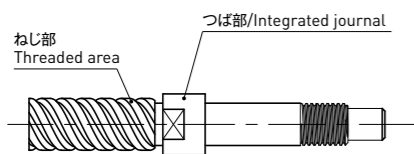
Rolled Ball Screws 転造ボールねじ

Single Nut with Flange フランジ付きシングルナット

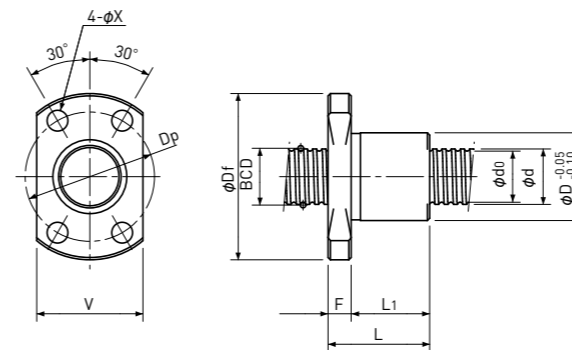
Backlash type バックラッシュタイプ

■ 軸端の径を大きく設計できるつば付き転造加工(下図)も可能ですので、KSSへお問い合わせください(φ12以下に適用)。

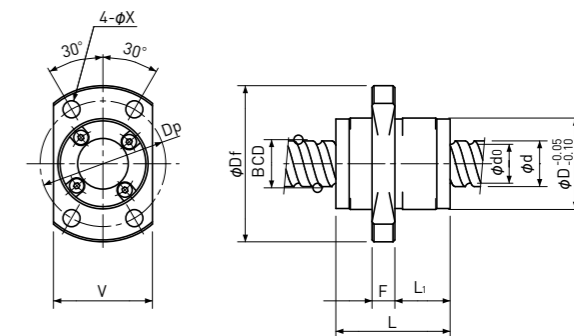
■ Rolled Ball Screws with integrated journal are available (φ12 or less only), which have larger diameter than threaded area shown below.



Type-1: Return-plate type
リターンプレート式



Type-2: Internal-deflector type or End-deflector type
こま式またはエンドデフレクタ式



Type-3: End-cap type or End-deflector type
エンドキャップ式またはエンドデフレクタ式

Unit(単位): mm

Ball Nut Model number ナット型式	Shaft nominal dia. ねじ軸呼び外径 d	Lead リード	Ball size ボール径	BCD ボール中心径	Lead angle リード角	Root dia. 谷径 d ₀	Number of Circuit 循環数	Basic Load Rating 基本定格荷重 N		Nut Rigidity ナット剛性 N/μm	Nut dimension ナット寸法										Ball Nut Model number ナット型式
								Dynamic 動定格荷重 Ca	Static 静定格荷重 Coa		Nut type ナットタイプ	D	Df	L	L ₁	F	W	V	Dp	Bolt Hole 取付穴 X	
MRB 0401	4	1	0.8	4.15	4° 23'	3.3	3.7×1	560	790	54	1	11	23	17	13	4	—	15	17	3.4	MRB 0401
MRB 0401K	4	1	0.6	4.15	4° 23'	3.4	1×3	300	430	38	2	9	19	13	10	3	—	13	14	2.9	MRB 0401K
MRB 0402	4	2	0.8	4.15	8° 43'	3.3	2.7×1	420	570	39	1	11	23	19	15	4	—	15	17	3.4	MRB 0402
MRB 0504	5	4	0.8	5.15	13° 53'	4.3	2.7×1	470	720	47	1	12	24	22	18	4	—	16	18	3.4	MRB 0504
MRB 0601 **	6	1	0.8	6.15	2° 58'	5.3	3.7×1	680	1200	75	1	13	26	17	13	4	—	16	20	3.4	MRB 0601 **
MRB 0601K	6	1	0.8	6.20	2° 56'	5.3	1×3	560	950	55	2	11	23	14.5	11	3.5	—	15	17	3.4	MRB 0601K
MRB 0602	6	2	1.0	6.20	5° 52'	5.1	2.7×1	750	1200	58	1	15	28	17	13	4	—	19	22	3.4	MRB 0602
MRB 0606	6	6	1.0	6.30	16° 52'	5.2	1.6×2	870	1450	67	3	14	27	17	8	4	—	16	21	3.4	MRB 0606
MRB 0610	6	10	1.2	6.30	26° 48'	5.0	1.2×2	950	1600	50	3	14	27	23	11.5	4	—	16	21	3.4	MRB 0610

注1) 右ねじを標準としています。
 注2) ボールねじ両軸端は、製造上及びナットの組み込みの都合上、ねじ軸径以下となるように設計してください。
 注3) ナットはシールなしを標準としています。
 シールの取付けはできませんので、ご了承ください。
 注4) 剛性
 表に示す剛性値は、基本動定格荷重Caの30%に相当する軸方向荷重が作用したときの軸方向弾性変位量から計算した理論値です。
 軸方向荷重が上記条件と異なる場合は、p-A823の式を使用して計算できます。
 注5) ステンレス転造
 ナット型式に**が付いたタイプはステンレス転造の対応が可能です。

Note 1) All models are Right-hand screw.
 Note 2) The diameter of the Screw Shaft both ends must be less than the Screw Shaft Root diameter, because of production and Nut assembly reason.
 Note 3) Ball Nut dimension is without seal at the both ends. All type of Ball Nuts cannot equip with seals.
 Note 4) Rigidity
 The Rigidity values shown in the table are theoretical values calculated from the amount of Elastic Displacement under the Axial load equivalent to 30% of the Basic Dynamic Load Rating Ca.
 For Axial load condition other than the above, see the formula in p-A823, you can calculate Rigidity using this formula.
 Note 5) Stainless Rolled Ball Screw
 Stainless Rolled Ball Screw is available for Ball Nut Model Number marked **.