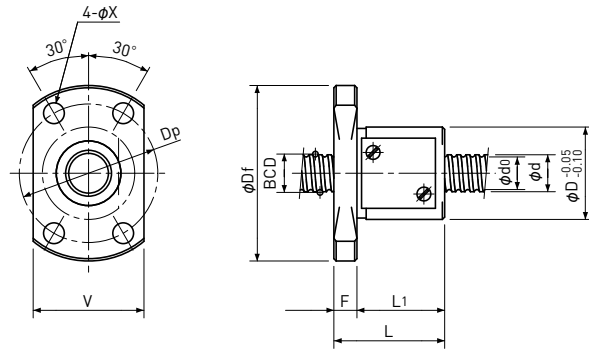
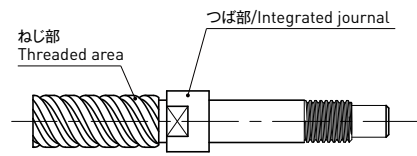


Rolled Ball Screws 転造ボールねじ

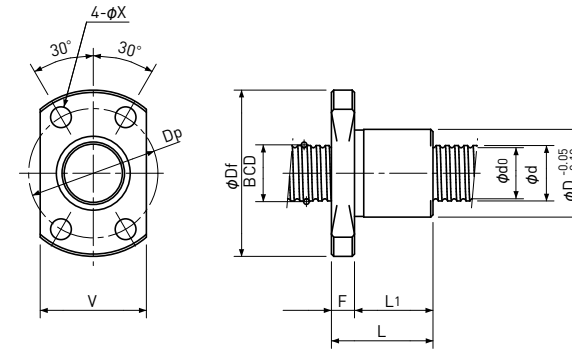
Single Nut with Flange フランジ付きシングルナット

Backlash type バックラッシュタイプ

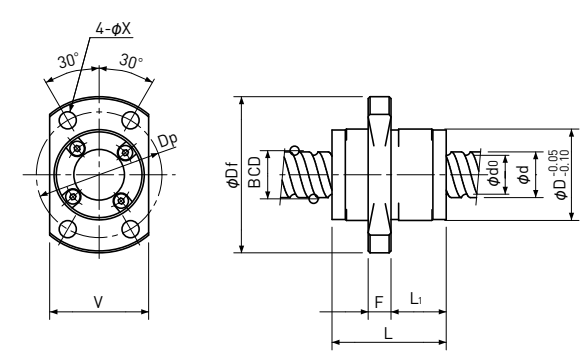
- 軸端の径を太く設計できるつば付き転造加工(下図)も可能ですので、KSSへお問い合わせください(φ12以下に適用)。
- Rolled Ball Screws with integrated journal are available (φ12 or less only), which have larger diameter than threaded area shown below.



Type-1: Return-plate type
リターンプレート式



Type-2: Internal-deflector type or End-deflector type
こま式またはエンドデフレクタ式



Type-3: End-cap type or End-deflector type
エンドキャップ式またはエンドデフレクタ式

Unit(単位): mm

Ball Nut Model number ナット型式	Shaft nominal dia. ねじ軸呼び外径 d	Lead リード	Ball size ボール径	BCD ボール中心径	Lead angle リード角	Root dia. 谷径 d ₀	Number of Circuit 循環数	Basic Load Rating 基本定格荷重 N		Nut Rigidity ナット剛性 N/μm	Nut dimension ナット寸法										Ball Nut Model number ナット型式
								Dynamic 動定格荷重 Ca	Static 静定格荷重 Coa		Nut type ナットタイプ	D	Df	L	L ₁	F	W	V	Dp	Bolt Hole 取付穴 X	
MRB 1002 **	10	2	1.5875	10.30	3°32'	8.6	3.7×1	2700	5300	134	1	23	40	24	19	5	—	25	32	4.5	MRB 1002 **
MRB 1002K	10	2	1.2	10.30	3°32'	9.0	1×3	1450	3000	93	2	17	34	19	14	5	—	21	26	4.5	MRB 1002K
MRB 1003	10	3	2.0	10.30	5°18'	8.2	3.7×1	3900	7200	140	1	24	41	29	24	5	—	26	33	4.5	MRB 1003
MRB 1004	10	4	2.0	10.30	7°03'	8.2	2.7×1	3000	5200	104	1	24	41	28	23	5	—	26	33	4.5	MRB 1004
MRB 1005	10	5	2.0	10.30	8°47'	8.2	2.7×1	3000	5200	103	2	23	40	26	21	5	—	25	32	4.5	MRB 1005
MRB 1006	10	6	2.0	10.30	10°30'	8.2	2.7×1	3000	5000	102	1	26	42	33	28	5	—	28	34	4.5	MRB 1006
MRB 1010	10	10	2.0	10.50	16°52'	8.4	1.6×2	3300	5900	117	3	23	40	24	13	5	—	25	32	4.5	MRB 1010
MRB 1012	10	12	2.0	10.50	19°59'	8.4	1.6×2	3300	6200	115	3	23	40	28	17	5	—	25	32	4.5	MRB 1012
MRB 1015	10	15	2.0	10.50	24°27'	8.4	1.6×2	3300	6400	110	3	23	40	33	22	5	—	25	32	4.5	MRB 1015
MRB 1020	10	20	1.5875	10.40	31°28'	8.7	0.7×4	2100	4000	88	3	20	37	23	13	5	—	22	29	4.5	MRB 1020
MRB 1202	12	2	1.5875	12.30	2°58'	10.6	3.7×1	3000	6400	156	1	25	42	24	19	5	—	27	34	4.5	MRB 1202
MRB 1202K	12	2	1.2	12.30	2°58'	11.0	1×3	1600	3700	109	2	19	36	19	14	5	—	23	28	4.5	MRB 1202K
MRB 1210	12	10	2.381	12.65	14°07'	10.2	1.7×2	5100	9800	152	3	24	41	30	14.5	6	—	26	33	4.5	MRB 1210

- 注1) 右ねじを標準としています。
 注2) ボールねじ両軸端は、製造上及びナットの組み込みの都合上、ねじ軸谷径以下となるように設計してください。
 注3) ナットはシールなしを標準としています。
 シールの取付けはできませんので、ご了承ください。
 注4) 剛性
 表に示す剛性値は、基本動定格荷重Caの30%に相当する軸方向荷重が作用したときの軸方向弾性変位量から計算した理論値です。
 軸方向荷重が上記条件と異なる場合は、p-A823の式を使用して計算できます。
 注5) ステンレス転造
 ナット型式に**が付いたタイプはステンレス転造の対応が可能です。

- Note 1) All models are Right-hand screw.
 Note 2) The diameter of the Screw Shaft both ends must be less than the Screw Shaft Root diameter, because of production and Nut assembly reason.
 Note 3) Ball Nut dimension is without seal at the both ends. All type of Ball Nuts cannot equip with seals.
 Note 4) Rigidity
 The Rigidity values shown in the table are theoretical values calculated from the amount of Elastic Displacement under the Axial load equivalent to 30% of the Basic Dynamic Load Rating Ca.
 For Axial load condition other than the above, see the formula in p-A823, you can calculate Rigidity using this formula.
 Note 5) Stainless Rolled Ball Screw
 Stainless Rolled Ball Screw is available for Ball Nut Model Number marked **.