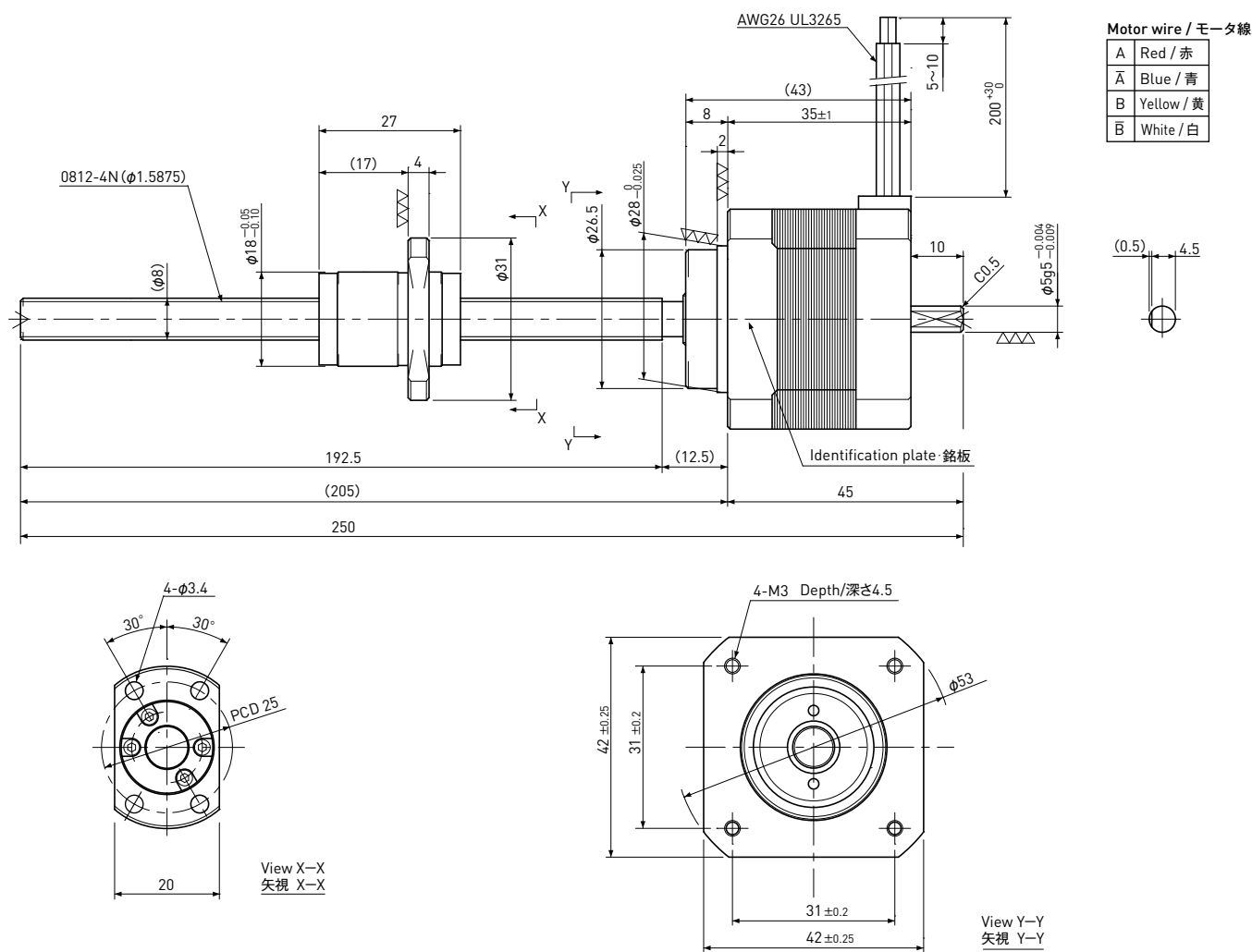


転造ボールねじ+2相ステッピングモータ / Rolled Ball Screw + 2-phase Stepping Motor

2TMB0812

Shaft dia.(軸径) $\phi 8$ Lead(リード) 12mm
Travel(ストローク) 150mm



Recommended Drivers 推奨ドライバ	SD4030B2
-------------------------------	----------

Note) Refer to page F160 for connection diagram of recommended Drivers.
注) 推奨ドライバとの結線はページF160を参照してください。

Recommended accessories 推奨アクセサリ	Motor side Supporting plate / モータ側サポートプレート	MP-42A or MP-42B
	Exclusive Support Unit / 支持側専用サポートユニット	SP-42S
	Nut Block / ナットブロック	NB-0812R

Ball Screw Specifications ボールねじ諸元	
Accuracy grade 精度等級	Equivalent to JIS Ct7 Ct7相当
Thread direction 巻方向	Right 右
Axial play 軸方向すきま	0.03mm or less 0.03mm以下
Reference Thrust 参考推力	25N
Shaft material ねじ軸材質	Stainless steel ステンレス鋼
Nut material ナット材質	Chrome-molybdenum steel クロムモリブデン鋼
Surface hardness ねじ部表面硬度	Min. HRC55 (Thread area)
Lubricant 潤滑剤	KSS original grease MSG No.2 KSSオリジナルグリス MSG No.2

Motor Specifications モータ諸元	
Basic step angle 基本ステップ角	1.8°
Driving method 励磁方式	2-phase Bi-polar 2相バイポーラ方式
Rated Voltage 定格電圧	DC 2.2 V
Rated current 定格電流	DC 2.0 A
Winding resistance 巻線抵抗	1.1Ω
Holding Torque ホールディングトルク	0.24Nm
Rotor inertia ロータイナーシャ	42g·cm ²
Operating temperature 使用温度範囲	-20°C ~ 50°C

Note) Please refer to page F128 about end-journal turning.
注) 追加工については、ページF128を参照ください