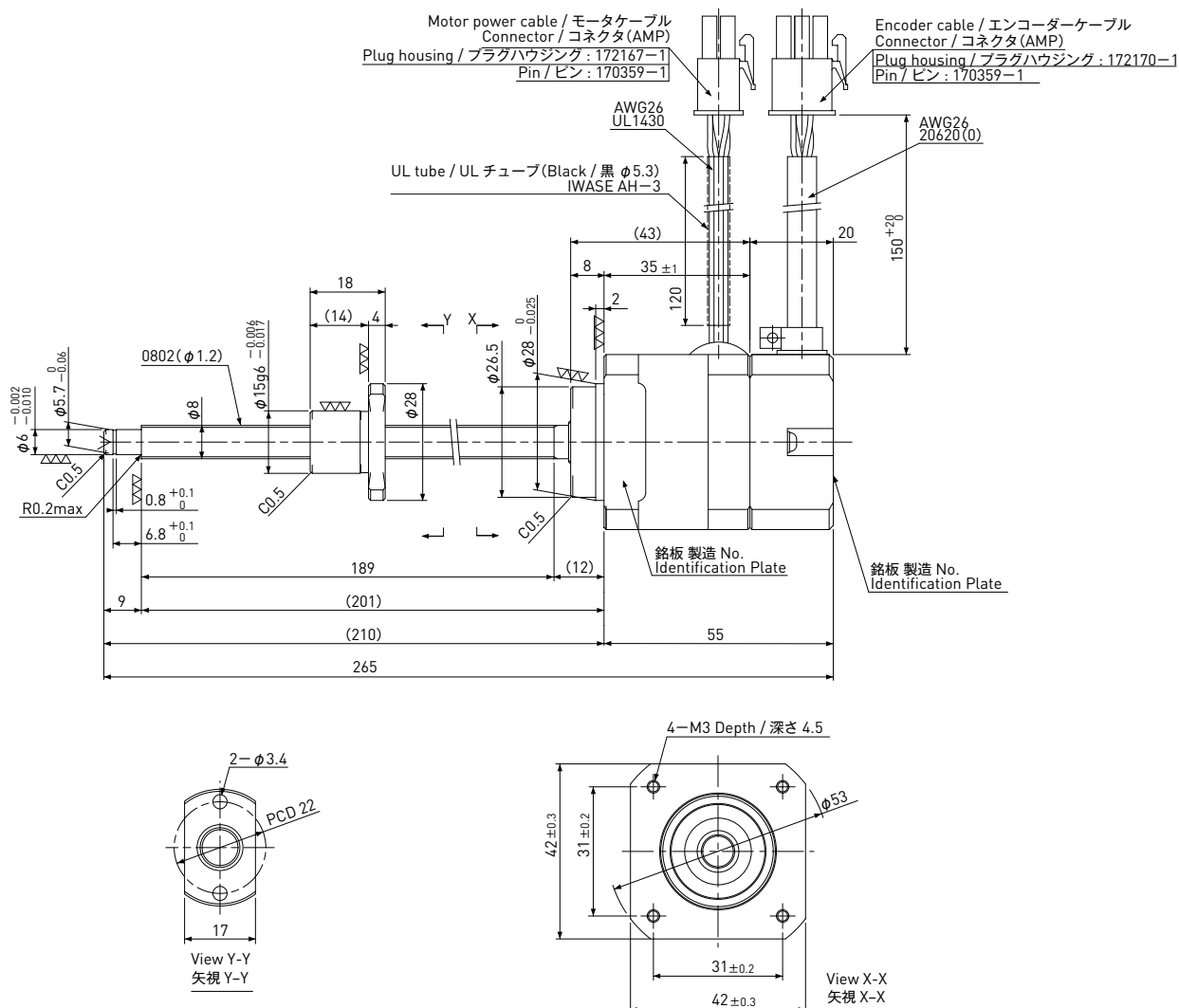


精密ボールねじ+エンコーダ付き2相ステッピングモータ / Precision Ball Screw + 2-phase Stepping Motor with Encoder

SiMB0802

Shaft dia.(軸径) $\phi 8$ Lead(リード) 2mm
Travel(ストローク) 160mm



注1) Si-MBは専用ドライバ(Si-02LDE)が必要です。 注2) 軸端の切断のみ可能です。その他の軸端形状は受注生産品となります。
Note1) Exclusive Driver(Si-02LDE) is required this type. Note2) Only shaft end cutting is available. Other than that, it would be customized order.

Recommended accessories 推奨アクセサリ	Motor side Supporting plate / モータ側サポートプレート	MP-42A or MP-42B
	Supported side Bracket / 支持側ブラケット	SP-42
	Nut Block / ナットブロック	NB-0802

Ball Screw Specifications ボールねじ諸元	
Accuracy grade 精度等級	JIS C3
Thread direction 巻方向	Right 右
Axial play 軸方向すきま	0
Reference Thrust 参考推力	150N
Shaft material ねじ軸材質	Stainless steel ステンレス鋼
Nut material ナット材質	Chrome-molybdenum steel クロムモリブデン鋼
Surface hardness ねじ部表面硬度	Min. HRC55 (Thread area)
Lubricant 潤滑剤	Multemp PS-2 マルテンブ PS-2

Motor Specifications モータ諸元	
Basic step angle 基本ステップ角	1.8°
Driving method 励磁方式	2-phase Bi-polar 2相バイポーラ方式
Rated Voltage 定格電圧	DC 2.2 V
Rated current 定格電流	DC 2.0A
Winding resistance 巻線抵抗	1.1Ω
Holding Torque ホールディングトルク	0.24Nm
Rotor inertia ロータイナーシャ	35g·cm ²
Operating temperature 使用温度範囲	-20°C ~ 50°C
Encoder エンコーダ	Incremental 400ppr インクリメンタル 400ppr