

MRH-BP2シリーズ(受注生産品)

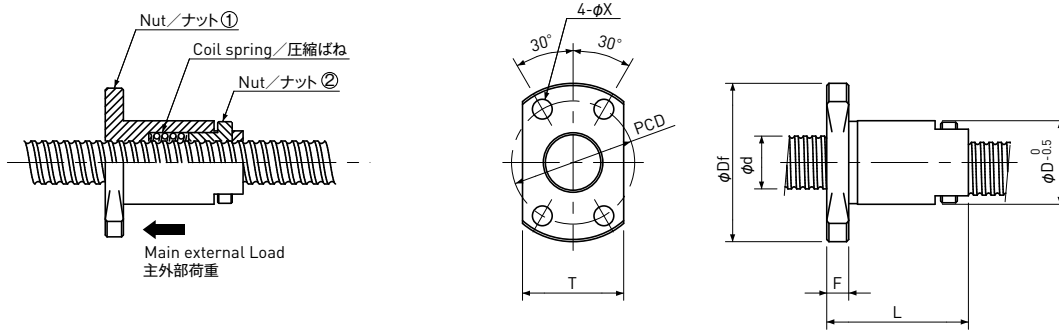
MRH-BP2 series (Customized Products)

●寸法表 Dimension table

呼び番号の構成 Model number notation



- | | |
|----------------------------|--|
| ①ナット形式記号 | ①Nut model |
| ②ねじ軸呼び外径(mm) | ②Screw Shaft nominal diameter(mm) |
| ③リード(mm) | ③Lead(mm) |
| ④フランジ形状 B : 2面カット(4つ穴) | ④Flange configuration B : 2 flat faces(4 holes) |
| ⑤バックラッシュフリー記号 P2 : 標準設定 | ⑤Backlash free mark P2 : Standard Preload |
| ⑥ねじ部長さ(mm) | ⑥Screw thread length(mm) |
| ⑦巻方向(右のみ) | ⑦Thread direction(Right-hand only) |
| ⑧ねじ軸全長(mm) | ⑧Screw Shaft total length(mm) |



Unit(単位) : mm

| Model 型式 | Screw Shaft ねじ軸 | | | | Nut ナット | | | | | | | Standard Shaft length 標準軸長 |
|-------------|------------------|-------------|-----------------|-------------------------|---------|----|----|---|-------|-----|----|----------------------------------|
| | Dia. 呼び径 d | Lead リード | Root dia. 谷径 | No. of threads 条数 | D | L | Df | F | P.C.D | X | T | |
| MRH0602BP2 | 6 | 2 | 5.1 | 1 | 13 | 20 | 26 | 4 | 20 | 3.6 | 17 | 300 |
| MRH0606BP2 | | 6 | 5.2 | 2 | | | | | | | | |
| MRH0609BP2 | | 9 | 5.3 | 4 | | | | | | | | |
| MRH0802BP2 | 8 | 2 | 6.6 | 1 | 15 | 23 | 28 | 4 | 22 | 3.6 | 19 | 400 |
| MRH0805BP2 | | 5 | 6.6 | 2 | | | | | | | | |
| MRH0808BP2 | | 8 | 6.7 | 2 | | | | | | | | |
| MRH0812BP2 | 10 | 12 | 6.7 | 4 | 18 | 30 | 31 | 4 | 25 | 3.6 | 20 | 500 |
| MRH1002BP2 | | 2 | 8.6 | 1 | | | | | | | | |
| MRH1006BP2 | | 6 | 8.4 | 2 | | | | | | | | |
| MRH1010BP2 | | 10 | 8.4 | 2 | | | | | | | | |
| MRH1015BP2 | 12 | 15 | 8.4 | 4 | 23 | 38 | 41 | 5 | 33 | 4.8 | 25 | 600 |
| MRH1020BP2 | | 20 | 8.7 | 4 | | | | | | | | |
| MRH1202BP2 | | 2 | 10.6 | 1 | | | | | | | | |
| MRH1206BP2 | | 6 | 10.4 | 2 | | | | | | | | |
| MRH1210BP2 | | 10 | 10.4 | 2 | | | | | | | | |
| MRH1220BP2 | 12 | 20 | 10.4 | 6 | 23 | 38 | 41 | 5 | 33 | 4.8 | 25 | 600 |
| MRH1230BP2 | | 30 | 10.4 | 8 | | | | | | | | |

- 注1) ねじ軸の追加加工は、KSSにて行うことをお奨めします。
KSS以外で追加加工を行った場合は、追加加工後の精度保証はいたしかねますので、ご了承ください。
- 注2) ねじ軸端径は、ねじ軸の谷径以下、ねじ長さは、1mm単位で指定してください。
- 注3) 巻方向は、右ねじのみです。
- 注4) ねじ軸単体、ナット単体での販売はいたしません。
- 注5) ばね圧変更(標準より小または大)をご希望の場合は、別途ご照会ください。
- 注6) 主外部荷重は、上図の矢印の方向となるような使用方法をお奨めします。

- Note 1) Additional machining of Screw Shafts should be performed by KSS. Note that accuracy cannot be guaranteed if additional machining is performed by someone other than KSS.
- Note 2) The Shaft end diameter should be smaller than the Screw Shaft Root diameter, and the Screw thread length should be specified in 1mm units.
- Note 3) Only Right-hand thread is available.
- Note 4) Screw Shafts and Nuts are not sold separately.
- Note 5) Please inquire regarding spring tension (lower or higher than standard is available).
- Note 6) It is recommended that the main external load is in the direction as indicated by the arrow in the Figure above.