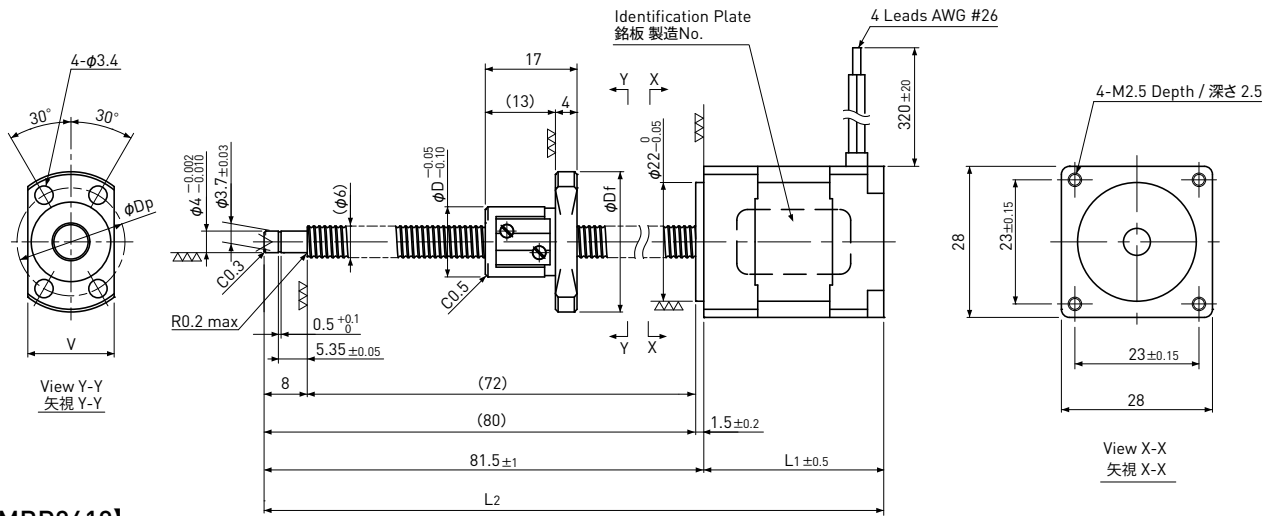


転造ボールねじ+2相ステッピングモータ / Rolled Ball Screw + 2-phase Stepping Motor

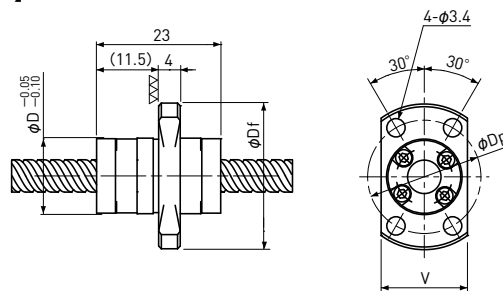
DMBR □28 / NEMA 11

Shaft dia. (軸径) $\phi 6$

[DMBR0601 / DMBR0602]



[DMBR0610]



Unit (単位): mm

Model 型式	Lead リード	Travel ストローク	L ₁	L ₂	D	D _f	V	D _p	Mass 質量 (g)
DMBR0601-11E2110	1	43	33.35	114.85	13	26	16	20	140
DMBR0602-11E2110	2	43	33.35	114.85	15	28	19	22	148
DMBR0610-11E2110	10	40	33.35	114.85	14	27	16	21	146
DMBR0601-11E2216	1	43	45	126.5	13	26	16	20	194
DMBR0602-11E2216	2	43	45	126.5	15	28	19	22	202
DMBR0610-11E2216	10	40	45	126.5	14	27	16	21	198

Motor Wire / モータ線	
A	Red (赤)
\bar{A}	Red/White (赤白)
B	Green (緑)
\bar{B}	Green/White (緑白)

Recommended Drivers
推奨ドライバ

SD4030B3

Note) Refer to page P161 for connection diagram of recommended Drivers.
注) 推奨ドライバとの結線はページP161を参照してください。

Ball Screw Specifications ボールねじ諸元	
Accuracy grade 精度等級	JIS Ct7
Thread direction 巻方向	Right 右
Axial play 軸方向すきま	Max 0.03mm
Ball Screw material ボールねじ材質	Chrome-molybdenum steel クロムモリブデン鋼
Surface hardness ねじ部表面硬度	Min. HRC58
Lubricant 潤滑剤	KSS original grease MSG No.2 KSSオリジナルグリス MSG No.2

Note) Please contact KSS if different journal profile or length from the above is required.
注) 軸端形状、長さが異なる場合は、KSSへお問い合わせください。

Motor Specifications モータ諸元		
Motor Model モータ種類	11E2110	11E2216
Basic step angle 基本ステップ角	1.8°	
Driving method 励磁方式	2-phase Bi-polar 2相バイポーラ方式	
Rated Voltage 定格電圧	DC 2.1 V	DC 2.4 V
Rated current 定格電流	DC 1.0A/phase DC 1.0A/相	DC 1.6A/phase DC 1.6A/相
Winding resistance 巻線抵抗	2.1Ω	1.5Ω
Holding Torque ホールディングトルク	0.036Nm	0.052Nm
Rotor inertia ローターイナーシャ	7.2g·cm ²	12.0g·cm ²
Operating temperature 使用温度範囲	-10°C~50°C	