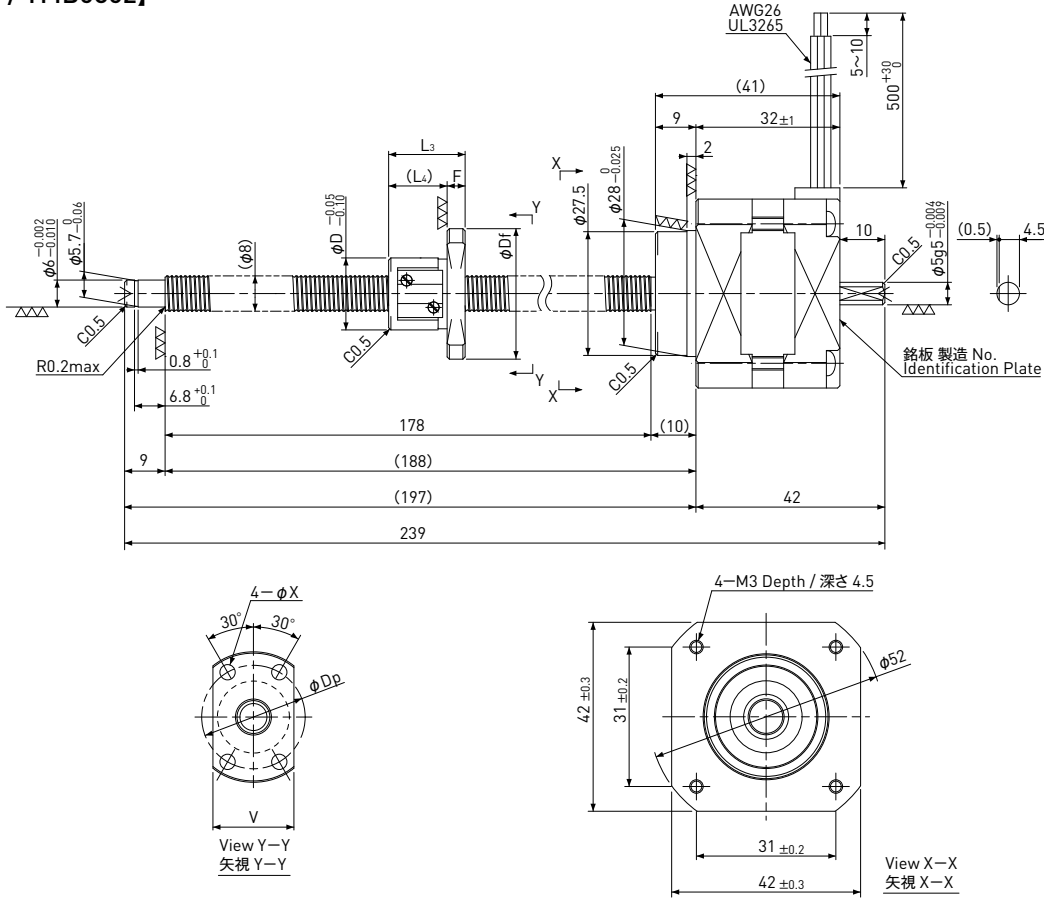


転造ボールねじ+5相ステッピングモータ / Rolled Ball Screw + 5-Phase Stepping Motor

# TMB □42 / NEMA 17

Shaft dia. (軸径)  $\phi 8$

[TMB0801 / TMB0802]



Unit (単位): mm

Model 型式	Lead リード	Travel ストローク	Reference Thrust 参考推力 (N)	D	Df	F	L <sub>3</sub>	L <sub>4</sub>	V	Dp	X	Mass 質量 (g)
TMB0801	1	150	300	16	29	4	17	13	18	23	3.4	320
TMB0802	2	150	150	20	37	5	24	19	22	29	4.5	320

Recommended Drivers 推奨ドライバ	KR-A5CC KR-A55MC (Micro step) KR-A535M (Micro step / AC-100~220V)
-------------------------------	---

Note) Refer to page P162 or P163 for connection diagram of recommended Drivers.  
注) 推奨ドライバとの結線はページP162またはP163を参照してください。

Ball Screw Specifications ボールねじ諸元	
Accuracy grade 精度等級	JIS Ct7
Thread direction 巻方向	Right 右
Axial play 軸方向すきま	0.020mm or less 0.020mm以下
Shaft & Nut material ねじ軸、ナット材質	Chrome-molybdenum steel クロムモリブデン鋼
Surface Coating 表面処理	Black Chrome coating on Shaft ねじ軸は黒クロム処理
Surface hardness ねじ部表面硬度	HRC58~62 (Thread area)
Lubricant 潤滑剤	KSS original grease MSG No.1 KSSオリジナルグリース MSG No.1

Motor Specifications モータ諸元	
Basic step angle 基本ステップ角	0.72°
Rated Voltage 定格電圧	DC 1.28 V
Rated current 定格電流	DC 0.75 A/phase DC 0.75 A/相
Winding resistance 巻線抵抗	1.7Ω
Holding Torque ホールディングトルク	0.128Nm
Rotor inertia ロータイナーシャ	40g·cm <sup>2</sup>
Operating temperature 使用温度範囲	-20°C~50°C

Note) Only shaft end cutting is available.  
Other than that, it would be customized order.  
注) 軸端の切断のみ可能です。  
その他の軸端形状は受注生産品となります。