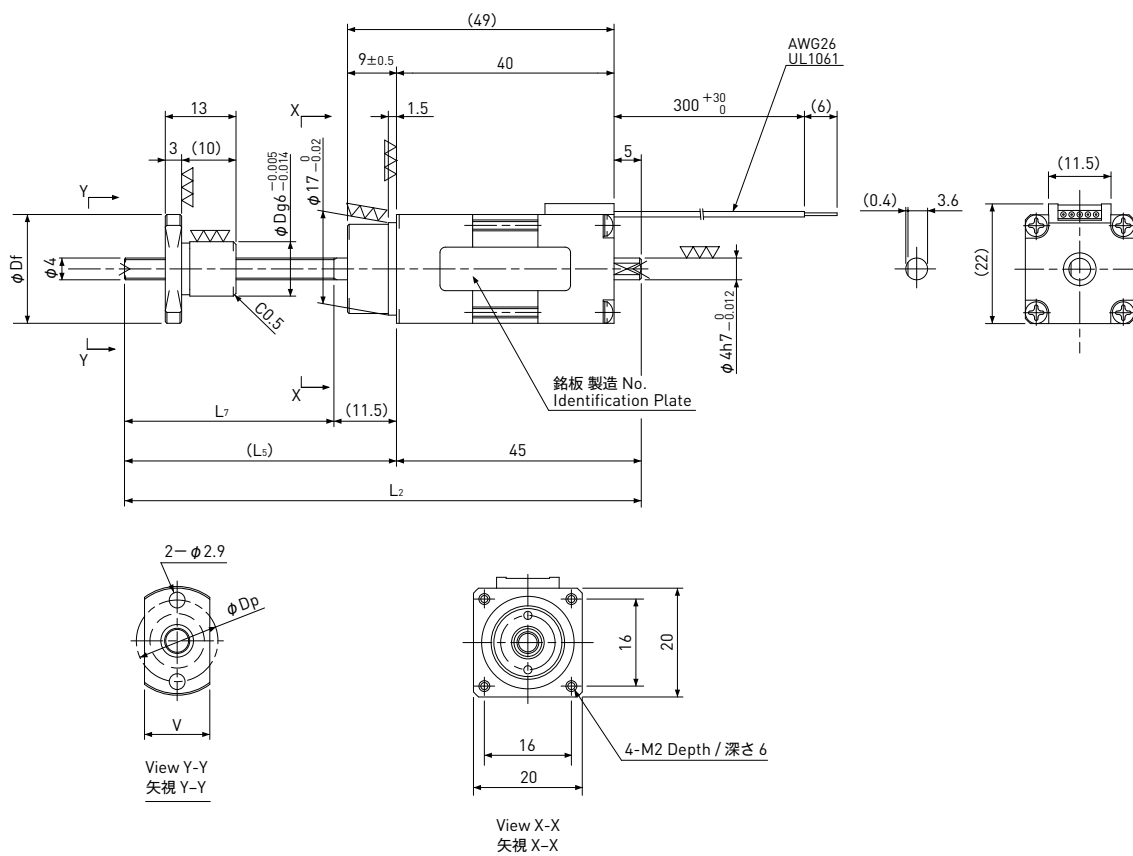


精密ボールねじ+5相ステッピングモータ / Precision Ball Screw + 5-Phase Stepping Motor

# MB   20 / NEMA 08

Shaft dia. (軸径)  $\phi 4$



Unit(単位):mm

Model 型式	Lead リード	Travel ストローク	Reference Thrust 参考推力 (N)	L <sub>2</sub>	L <sub>5</sub>	L <sub>7</sub>	D	Df	V	Dp	Mass 質量 (g)
MB04005A	0.5	20	10	95	50	38.5	10	20	12	15	84
MB0401A	1	30	20	105	60	48.5	9	19	11	14	84

Recommended Drivers 推奨ドライバ	KR-A5CC
	KR-A55MC(Micro step)
	KR-A535M(Micro step / AC-100~220V)

Note) Refer to page P162 or P163 for connection diagram of recommended Drivers.  
注) 推奨ドライバとの結線はページP162またはP163を参照してください。

Ball Screw Specifications ボールねじ諸元	
Accuracy grade 精度等級	JIS C3
Thread direction 巻方向	Right 右
Axial play 軸方向すきま	MB04005A:0.005mm or less MB0401A:0mm
Shaft material ねじ軸材質	Stainless steel ステンレス鋼
Nut material ナット材質	Chrome-molybdenum steel クロムモリブデン鋼
Surface hardness ねじ部表面硬度	Min. HRC55 (Thread area)
Lubricant 潤滑剤	KSS original grease MSG No.1 KSSオリジナルグリス MSG No.1

Motor Specifications モータ諸元	
Basic step angle 基本ステップ角	0.72°
Rated Voltage 定格電圧	DC 1.05 V
Rated current 定格電流	DC 0.75 A/phase DC 0.75 A/相
Winding resistance 巻線抵抗	1.4Ω
Holding Torque ホールディングトルク	0.010Nm
Rotor inertia ロータイナーシャ	3.9g·cm <sup>2</sup>
Operating temperature 使用温度範囲	-20°C~50°C

Note) Only shaft end cutting is available.  
Other than that, it would be customized order.  
注) 軸端の切断のみ可能です。  
その他の軸端形状は受注生産品となります。