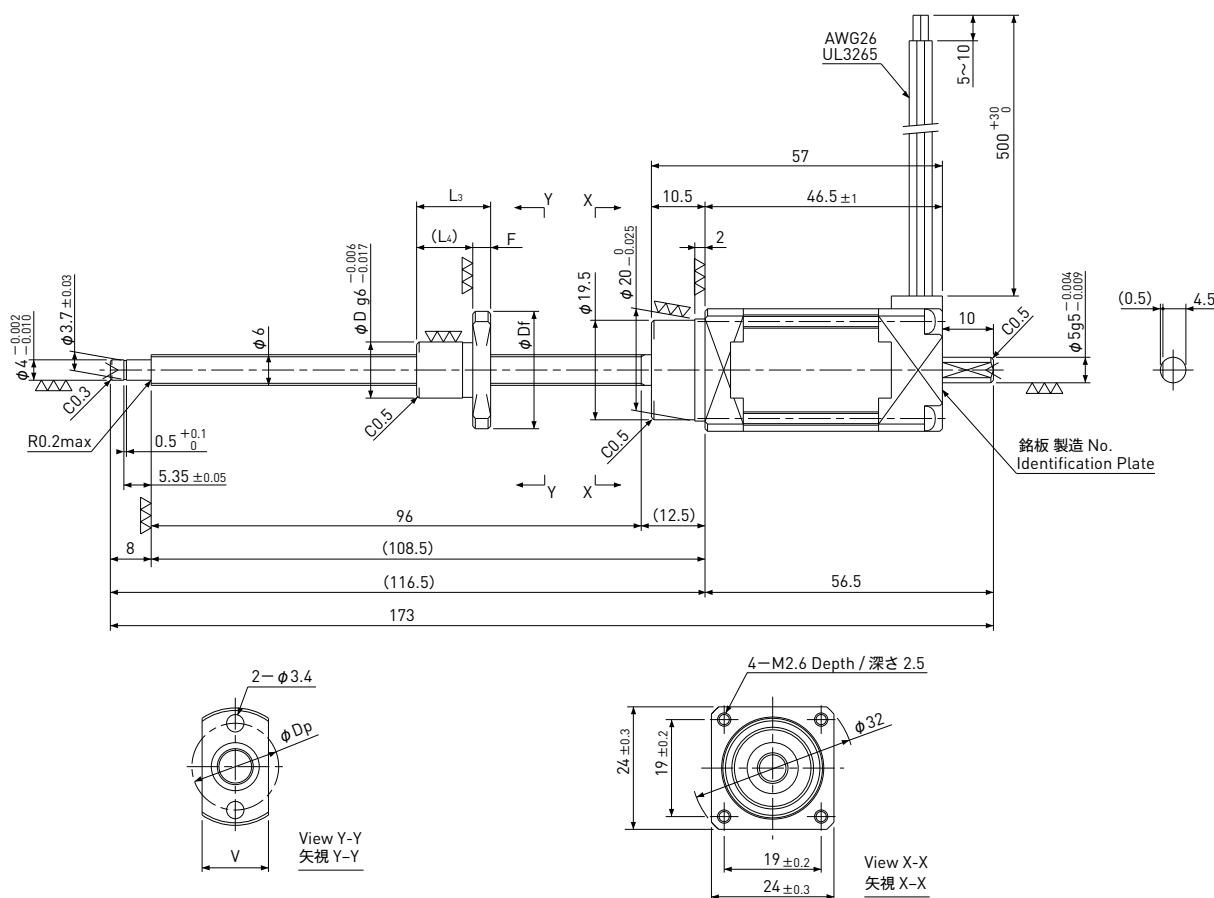


精密ボールねじ+5相ステッピングモータ / Precision Ball Screw + 5-Phase Stepping Motor

MB 24 / NEMA 10

Shaft dia. (軸径) $\phi 6$



Unit (単位): mm

Model 型式	Lead リード	Travel ストローク	Reference Thrust 参考推力 (N)	D	Df	F	L ₃	L ₄	V	Dp	Mass 質量 (g)
MB0601	1	75	100	11	23	3.5	14.5	11	13	17	170
MB0602	2	75	50	15	28	4	17	13	17	22	180

Recommended Drivers 推奨ドライバ	KR-A5CC
	KR-A55MC (Micro step)
	KR-A535M (Micro step / AC-100~220V)

Note) Refer to page P162 or P163 for connection diagram of recommended Drivers.
注) 推奨ドライバとの結線はページP162またはP163を参照してください。

Ball Screw Specifications ボールねじ諸元	
Accuracy grade 精度等級	JIS C3
Thread direction 巻方向	Right 右
Axial play 軸方向すきま	0mm
Shaft material ねじ軸材質	Stainless steel ステンレス鋼
Nut material ナット材質	Chrome-molybdenum steel クロムモリブデン鋼
Surface hardness ねじ部表面硬度	Min. HRC55 (Thread area)
Lubricant 潤滑剤	KSS original grease MSG No.1 KSSオリジナルグリス MSG No.1

Motor Specifications モータ諸元	
Basic step angle 基本ステップ角	0.72°
Rated Voltage 定格電圧	DC 1.28 V
Rated current 定格電流	DC 0.75 A/phase DC 0.75 A/相
Winding resistance 巻線抵抗	1.7Ω
Holding Torque ホールディングトルク	0.028Nm
Rotor inertia ロータイナーシャ	8.9g·cm ²
Operating temperature 使用温度範囲	-20°C~50°C

Note) Only shaft end cutting is available.
Other than that, it would be customized order.
注) 軸端の切断のみ可能です。
その他の軸端形状は受注生産品となります。