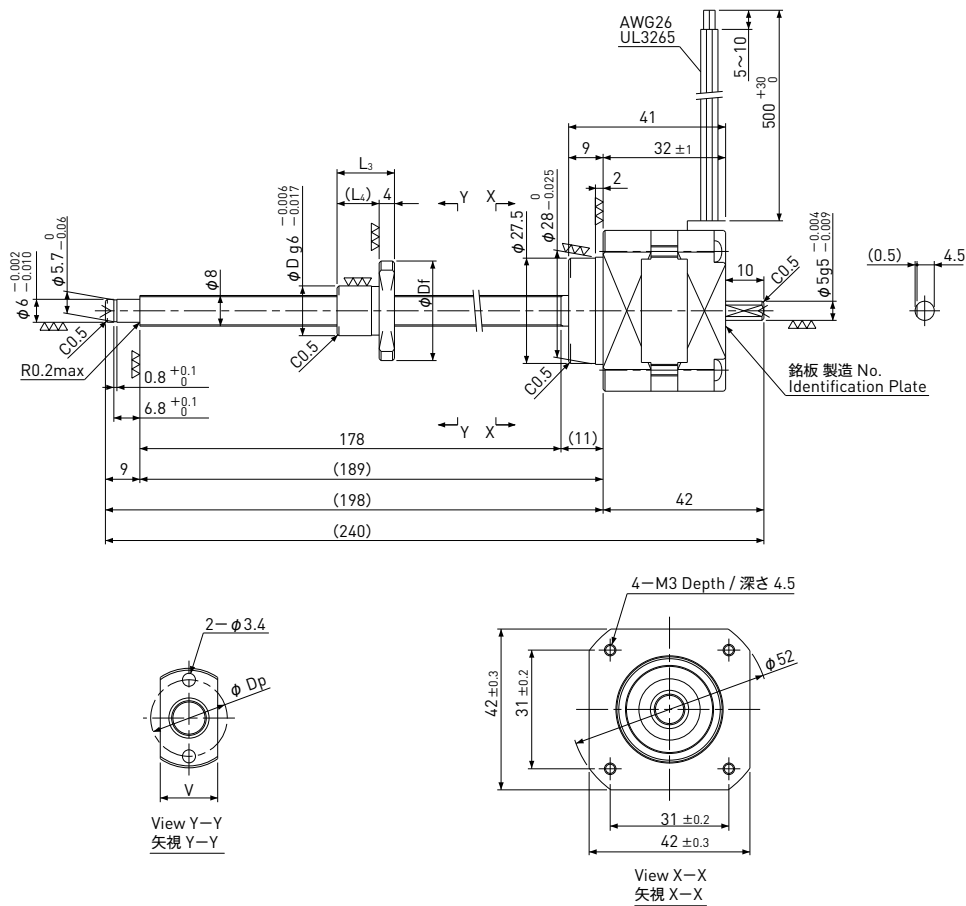


精密ボールねじ+5相ステッピングモータ / Precision Ball Screw + 5-Phase Stepping Motor

MB 42 / NEMA 17Shaft dia. (軸径) $\phi 8$ 

Unit (単位): mm

Model 型式	Lead リード	Travel ストローク	Reference Thrust 参考推力 (N)	D	Df	L ₃	L ₄	V	Dp	Mass 質量 (g)
MB0801	1	150	300	13	26	15	11	15	20	310
MB0802	2	150	150	15	28	18	14	17	22	320

Recommended Drivers
推奨ドライバKR-A5CC
KR-A55MC (Micro step)
KR-A535M (Micro step / AC-100-220V)Note) Refer to page P162 or P163 for connection diagram of recommended Drivers.
注) 推奨ドライバとの結線はページP162またはP163を参照してください。

Ball Screw Specifications ボールねじ諸元	
Accuracy grade 精度等級	JIS C3
Thread direction 巻方向	Right 右
Axial play 軸方向すきま	0mm
Shaft material ねじ軸材質	Stainless steel ステンレス鋼
Nut material ナット材質	Chrome-molybdenum steel クロムモリブデン鋼
Surface hardness ねじ部表面硬度	Min. HRC55 (Thread area)
Lubricant 潤滑剤	KSS original grease MSG No.1 KSSオリジナルグリース MSG No.1

Motor Specifications モータ諸元	
Basic step angle 基本ステップ角	0.72°
Rated Voltage 定格電圧	DC 1.28 V
Rated current 定格電流	DC 0.75 A/phase DC 0.75 A/相
Winding resistance 巻線抵抗	1.7Ω
Holding Torque ホールディングトルク	0.128Nm
Rotor inertia ロータイナーシャ	41g·cm ²
Operating temperature 使用温度範囲	-20°C~50°C

Note) Only shaft end cutting is available.
Other than that, it would be customized order.
注) 軸端の切断のみ可能です。
その他の軸端形状は受注生産品となります。