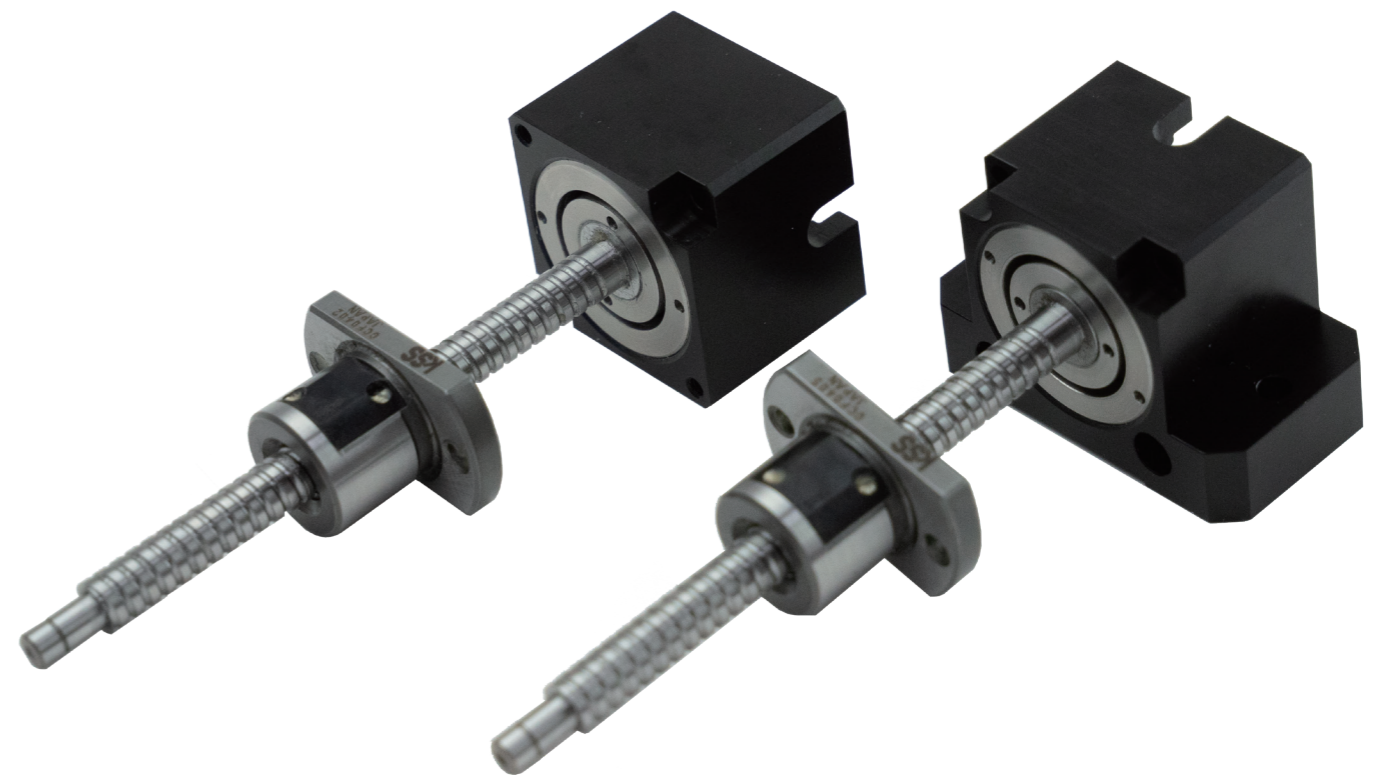


フレキシブルリンク Flexible Link

FXシリーズ
FX Series

Vol.32.1



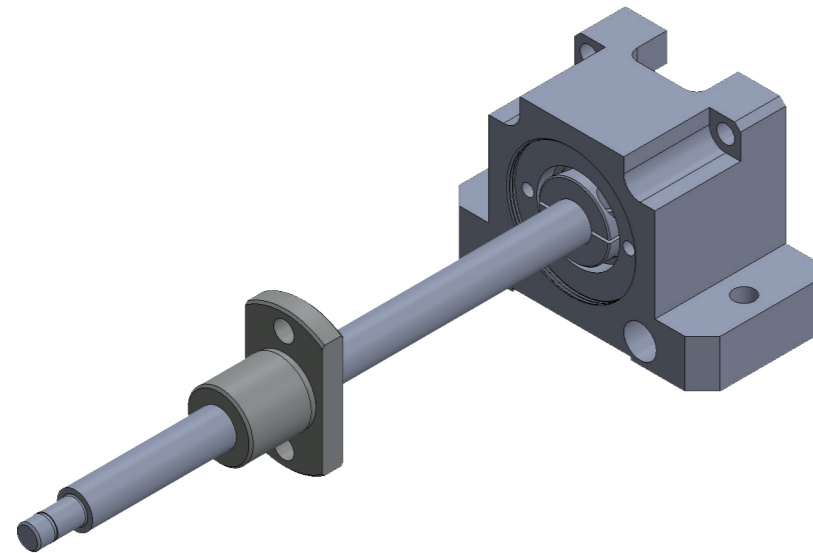
ボールねじと固定側サポートユニットが一体となった
コンパクトなサブユニットです。

This product is a compact sub-unit that combined
a Ball Screw and Fixed side Support Unit.



フレキシブルリンク Flexible Link

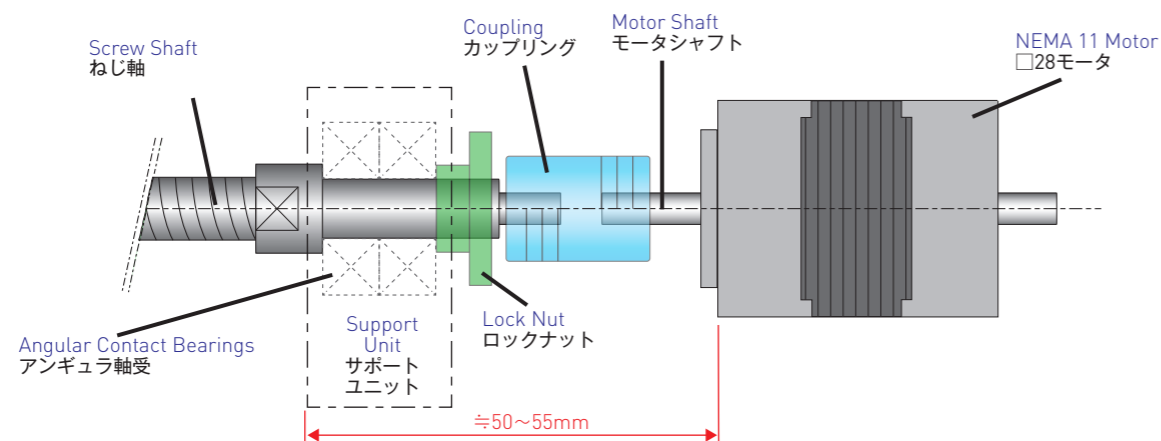
FXシリーズ
FX Series



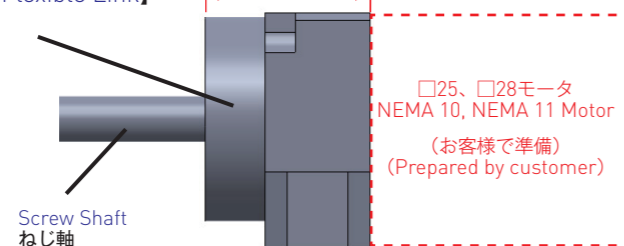
●特長 / Features

- ・ KSS独自開発の連結技術により、カップリング連結で得られるボールねじとモータの組合せの自由度はそのまま、連結部の長手方向寸法を半分以下にし、コンパクト化を実現しました。
- ・ □25サイズのサーボモータと□28サイズのステッピングモータを搭載可能な設計とし、豊富なモータバリエーションに対応したフレキシブルなコンセプトを持つ製品です。
- ・ KSS's proprietary coupling technology minimizes the connecting dimensions and provides the flexibility in the combination of Ball Screw and Motor that can be obtained with coupling connections.
- ・ The design allows for NEMA 10 size Servo Motors and NEMA 11 size Step Motors to be mounted. This product is designed with a flexible concept to accommodate a wide range of the Motor variations.

【通常の連結 / Normal Connection】



【フレキシブルリンク / Flexible Link】



参考例：ボールねじ軸径φ6mm、□28モータの一般的なカップリング連結と比較した場合。
Reference: Ball Screw Shaft diameter φ6mm, compared to a general coupling connection with a NEMA 11 Motor.

●呼び番号 / Model number notation

FX A 28 - NSG0601 - 85R120 C3

① ② ③ ④

- ①シリーズ記号
FX：フレキシブルリンクシリーズ
- ②固定方法
A、B、C、D、E (4ページ 図1:固定方法参照)
- ③搭載可能モータサイズ
28は□28を表す
- ④ボールねじ単体型式
搭載するねじ種類により、型式は変化します。

- ①Series No.
FX : Flexible Link series
- ②Fixing method
A, B, C, D, E (See Page 4 Fig.1: Fixing method)
- ③Attachable Motor
28 means NEMA 11
- ④Ball Screw model number
The model number changes depending on the Screw type mounted on the Flexible Link.

●仕様 / Specifications

General Specifications / 一般仕様		Remarks / 備考
Permissible speed / 許容回転数	3,000 min ⁻¹	—
Axial Load Limit / 許容軸方向荷重	80N	※See Note below ※注記参照
Material of Housing / ハウジング材質	Aluminum アルミ材	Black anodizing 黒アルマイト処理
Operating Temperature / 使用周囲温度	0~40℃	No condensation 結露なきこと

※注記 / Note
フレキシブルリンク本体が許容出来る軸方向荷重であり、ボールねじの寿命を考慮した値ではありません。
The values represent the Axial Load allowed by the Flexible Link and do not guarantee the life of the Ball Screw.

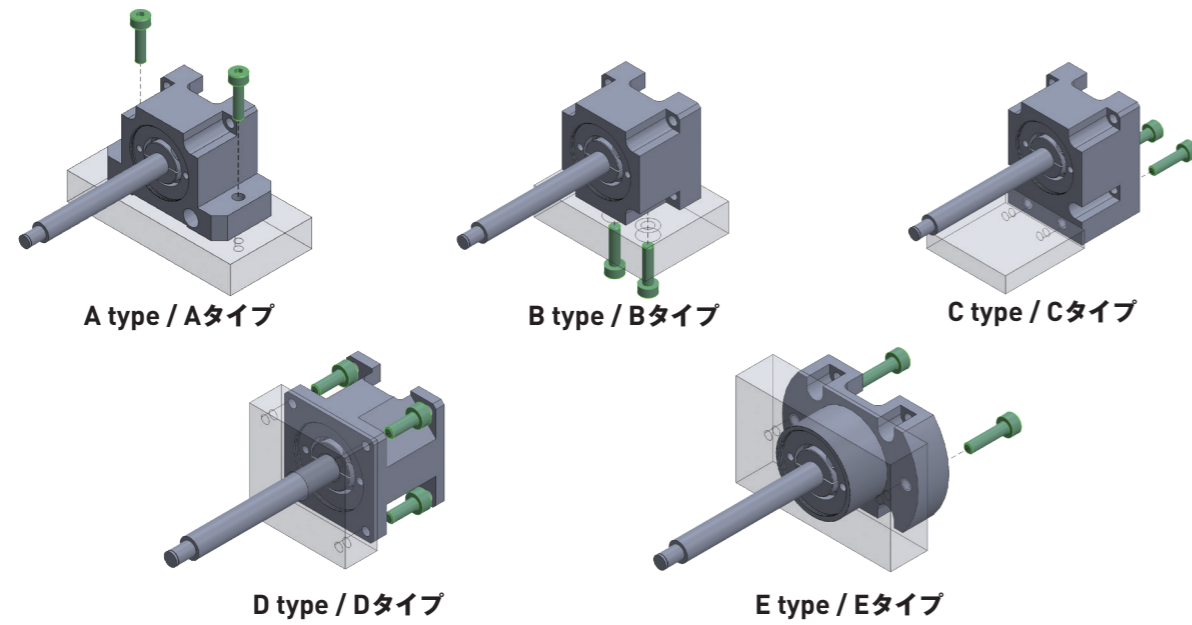
注意事項

- ・ 本製品に搭載可能なボールねじは精密ボールねじと転造ボールねじです。
- ・ ボールねじが組み込まれた状態の図面は、別途提示いたします。
- ・ ボールねじ制作限界長さは、ねじ種類により異なります。詳しくはKSSへお問い合わせください。

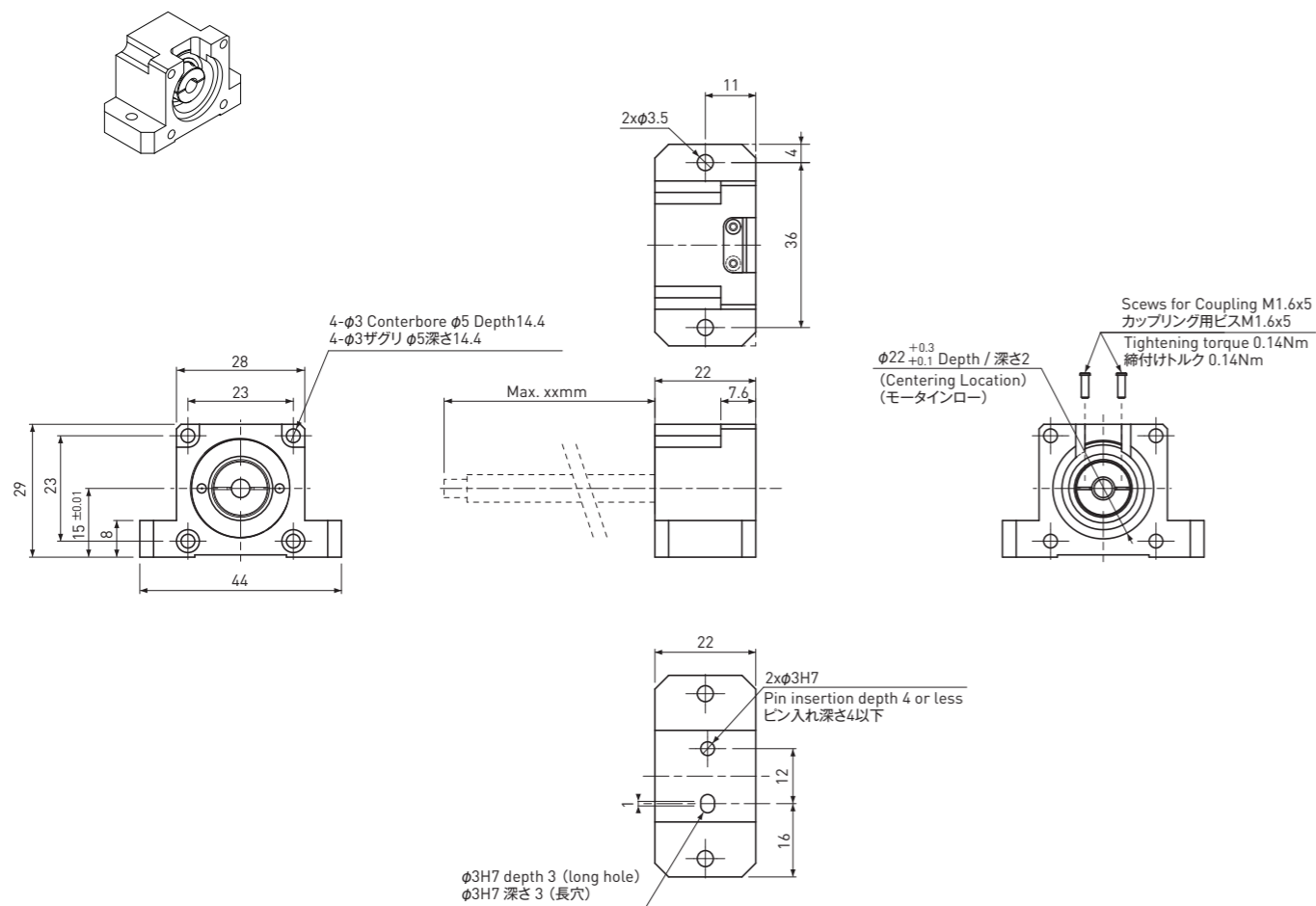
Precautions

- ・ The Screws that can be mounted on this product are Precision Ball Screws and Rolled Ball Screws.
- ・ Drawings with Ball Screws will be provided separately.
- ・ The limit length of Ball Screw is depending on the Screw type. Please ask KSS representative.

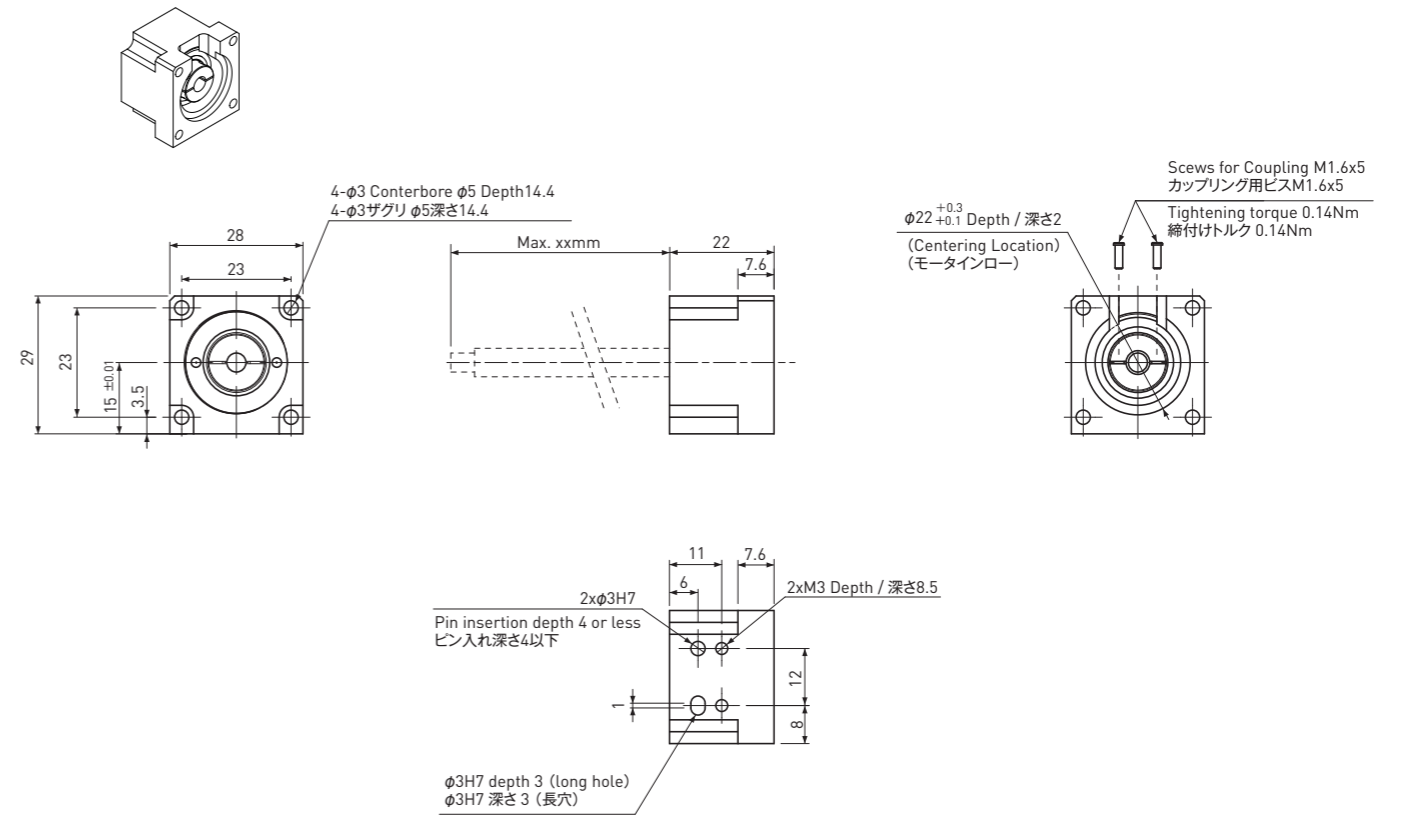
図1 : 固定方法
Fig.1 : Fixing method



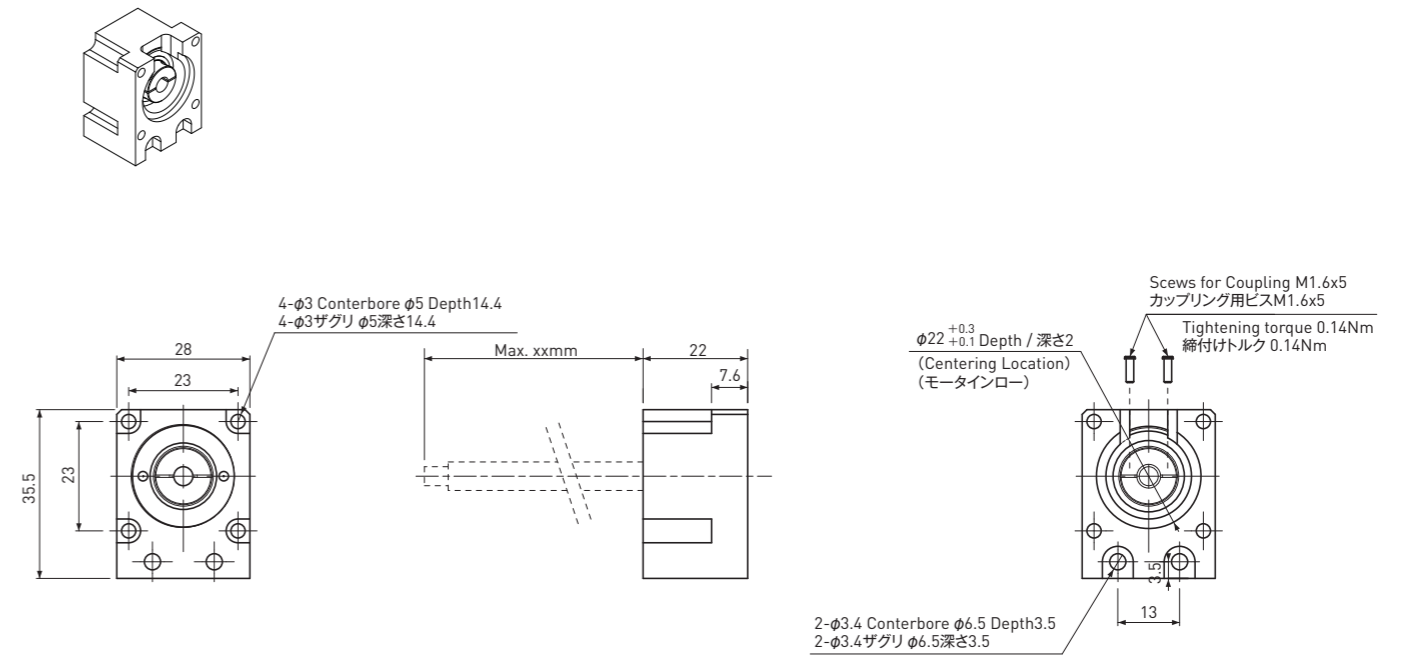
A type / Aタイプ



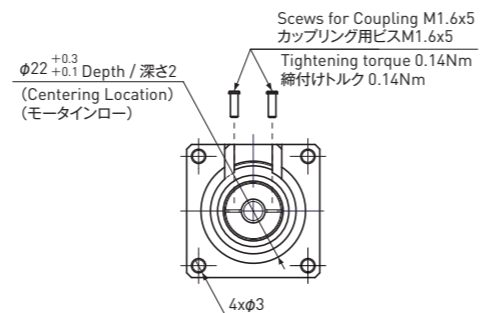
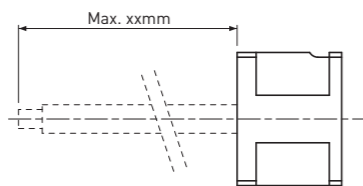
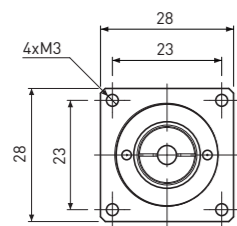
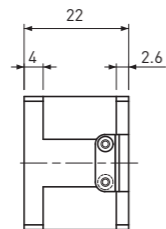
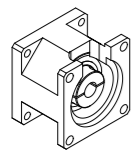
B type / Bタイプ



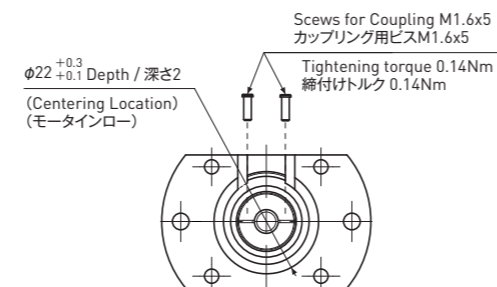
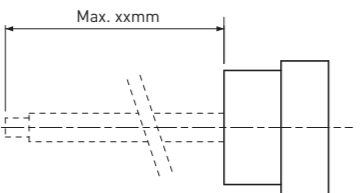
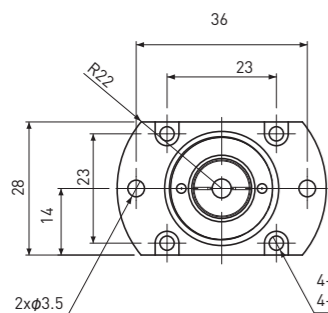
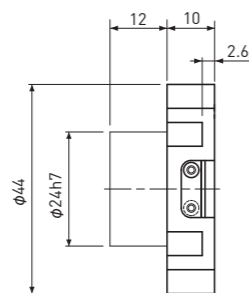
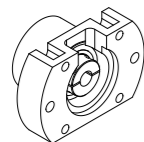
C type / Cタイプ



D type / Dタイプ



E type / Eタイプ

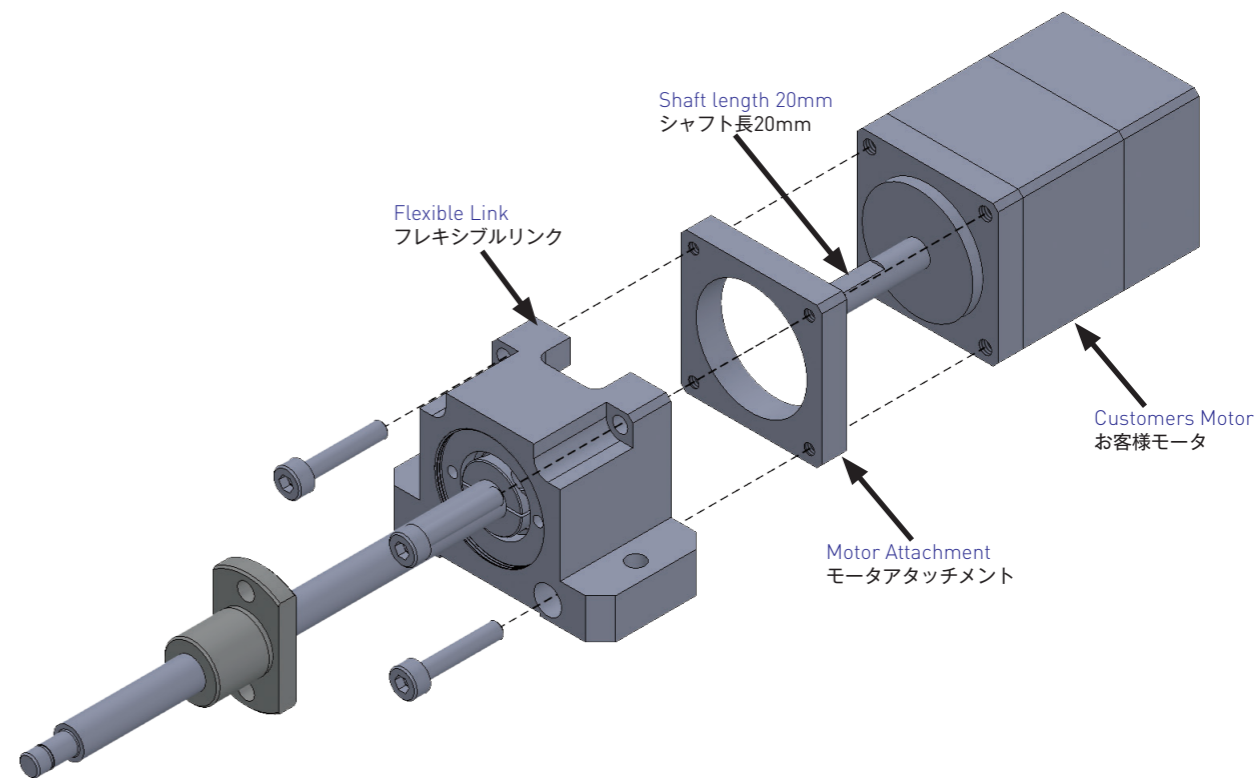


●モータアタッチメント / Motor Attachment

本製品は、モータシャフト長15mmのモータ専用設計です。モータシャフト長20mmのモータは搭載できませんのでご注意ください。搭載するには、別途モータアタッチメントが必要です。

モータアタッチメントにつきましては、KSSへお問い合わせください。

This product is designed exclusively for Motors with 15mm Shaft length. Please note that Motors with 20mm Shaft length cannot be mounted. Motor Attachment is required to mount the Motor. For information about Motor Attachment, please ask KSS representative.



●直動機構への取り付け / Installation on Linear Motion System

- ・フレキシブルリンクは回り止め機構がありません。ご使用の際はお客様で外部に回り止め機構を構成する必要があります(イラスト参照)。
- ・The Flexible Link does not have an anti-rotating device. When using the Flexible Link, it is necessary for the customer to configure an external anti-rotating device (see fig. below).

