

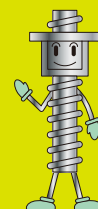
KSS メールマガジン

今回のテーマ

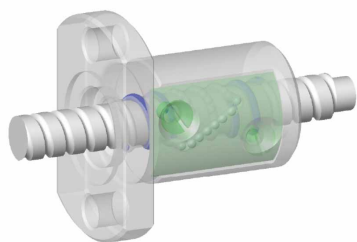
ミニチュアボールねじスプライン BSSP ってどんな製品なの？

ボールねじとスプラインを一体化し、直動 (Z)、回転 (θ)、吸着 (V) が可能な複合製品です。

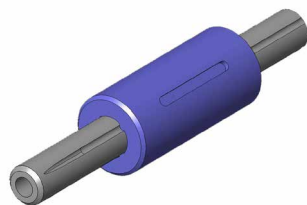
回転運動を直線運動に変換するボールねじと、直線運動をしながら回転方向にトルク伝達ができるスプラインを同一軸上に設け、コンパクト、軽量化を実現します。ボールねじとスプラインを一体化した製品は従来からリリースされていますが、小径サイズ ($\phi 6\text{mm}$ 、 $\phi 8\text{mm}$) でありながら、吸着用の中空穴を設けた製品は BSSP が業界初です。



ボールねじ



ボールスプライン



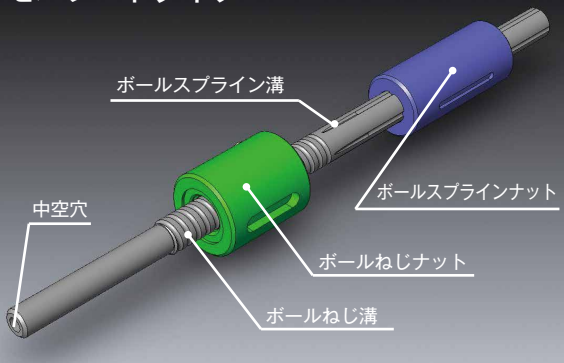
ミニチュアボールねじスプライン



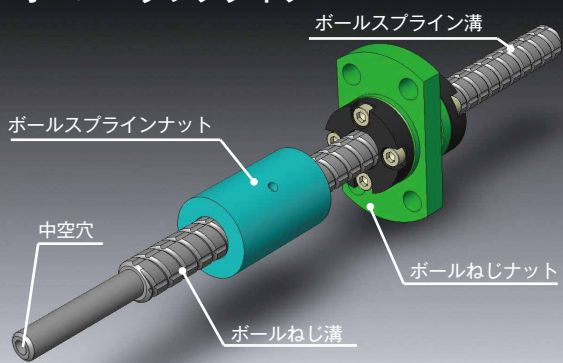
BSSP

BSSP は 2 種類ご用意しております。1 軸上にボールねじ溝とスプライン溝を別々に設けたセパレートタイプ(下イラスト左)、ボールねじ溝とスプライン溝を同一箇所設けたオーバーラップタイプ(下イラスト右)。どちらも BSSP として同等の機能を持っており、お客様の設計に合わせて選択頂けます。

セパレートタイプ



オーバーラップタイプ



お問い合わせは、Web または KSS 営業まで !!

BSSP 動画

こちらをクリック

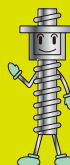


BSSP カタログ

こちらをクリック



BSSP って
複合機能なんだね～



KSS では、ねじ軸の直径が $\phi 1.8 \sim \phi 16\text{mm}$ までのミニチュアボールねじを専門に製作し、40 年近くが経過しました。今までに培った技術とノウハウで、皆様のお役に立てると確信しています。是非一度ご検討ください。



ケーエスエス株式会社
www.kss-superdrive.co.jp

お問い合わせはこちら
sales@kss-superdrive.co.jp
TEL. : 03-3756-3921 FAX. : 03-3756-3232